



SD-RENFE. Logística verde: Movilidad Sostenible para el Transporte de Mercancías. Organizada por Renfe.

MOVILIDAD SOSTENIBLE PARA EL TRANSPORTE DE MERCANCÍAS

Francisco Bonache Córdoba
Director General de Servicios de Mercancías y Logística
RENFE



renfe
Mercancías

SALA DINÁMICA, LOGÍSTICA VERDE:

Movilidad Sostenible para el Transporte de Mercancías

Miércoles, 3 de diciembre de 2008

Francisco Bonache Córdoba
Director General de Servicios de Mercancías y Logística

Congreso Nacional del Medio Ambiente
Cumbre del Desarrollo Sostenible



NUESTRA VISIÓN ESTRATÉGICA:

Negocio de transporte terrestre orientado al cliente, rentable, seguro y sostenible, con crecimientos en línea con el mercado y con ofertas de valor añadido en un entorno de competencia .

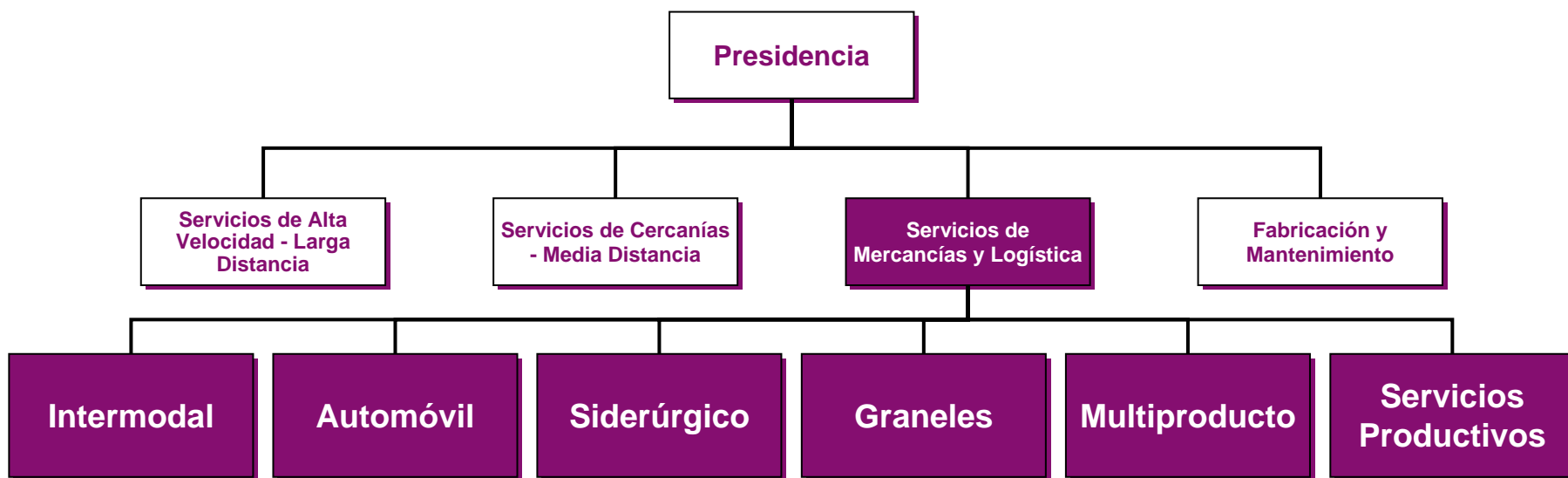
renfe
Mercancías

Escenario Competitivo del Transporte de Mercancías

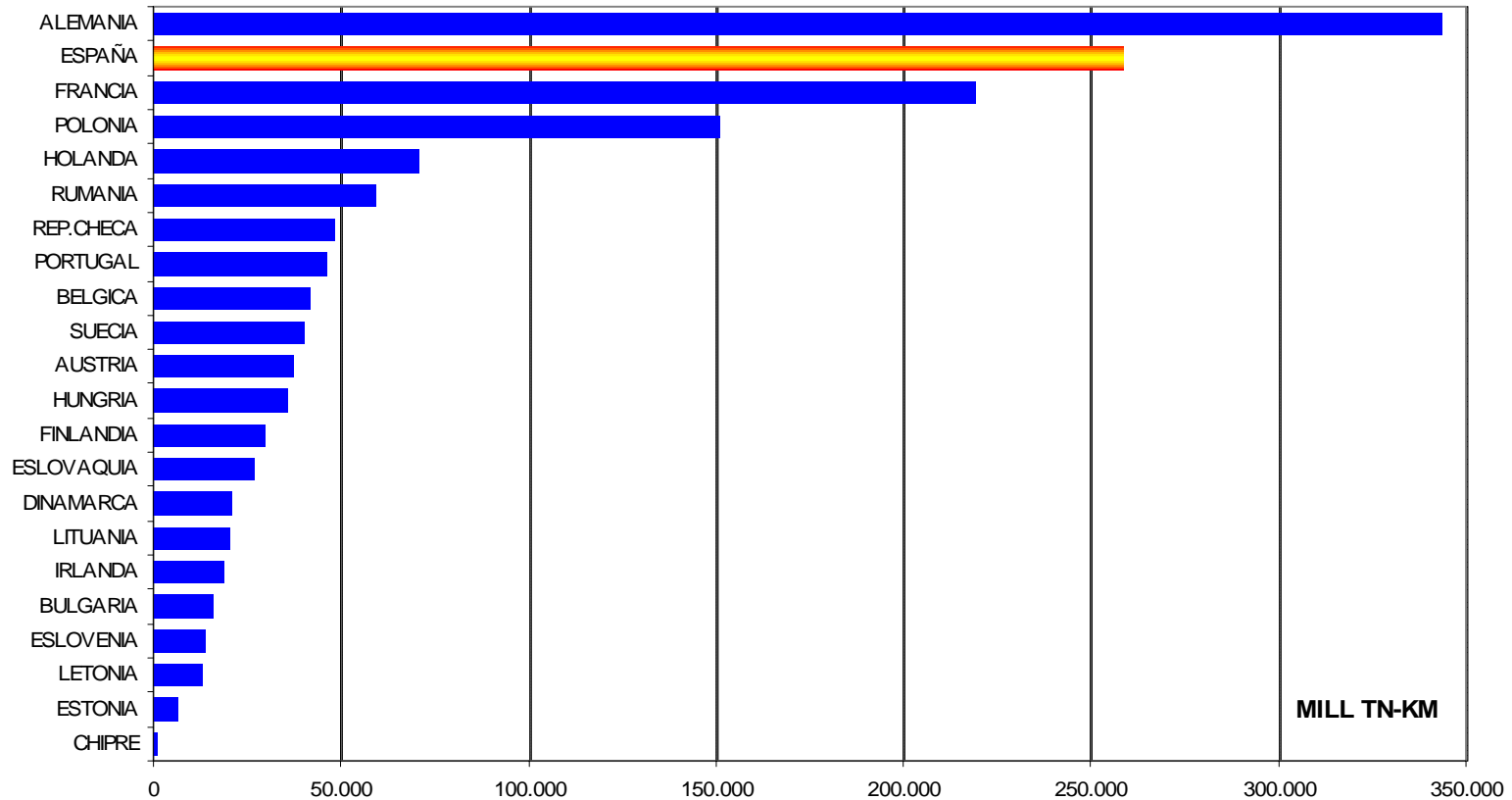


MODELO ORGANIZATIVO:

Especializado en atender las necesidades de los grupos de producción del tejido industrial nacional.



TRANSPORTE DE MERCANCÍAS POR CARRETERA. UE27. Año 2007

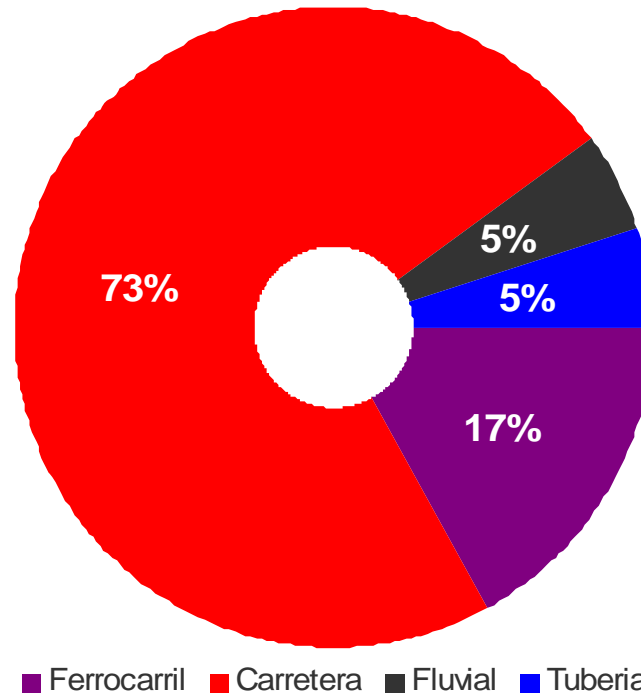


EUROSTAT; Modal split in the inland transport of the EU. 2008

Datos no disponibles para países no representados.

TRANSPORTE DE MERCANCÍAS TERRESTRE. EUROPA

REPARTO MODAL GENERAL EU27. 2007 (Millones Tn.)



EUROSTAT; Modal split in the inland transport of the EU. 2008



RELACIÓN ENTRE ACTIVIDAD DE RENFE MERCANCÍAS Y SOSTENIBILIDAD

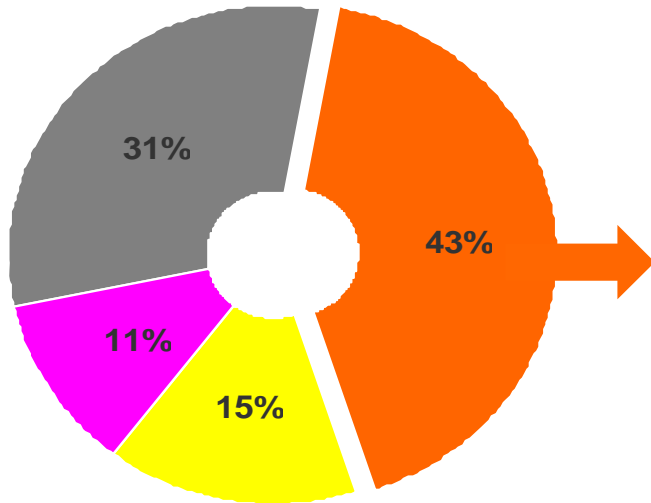
Hay que tener en cuenta los principales parámetros de análisis comparativo e incidir en el diferencial de impacto ambiental favorable a nuestra actividad ferroviaria:

- **EL CONSUMO ENERGÉTICO**
- **LAS EMISIONES DE GASES EFECTO INVERNADERO y**
- **COSTES EXTERNOS PARA LA SOCIEDAD.**

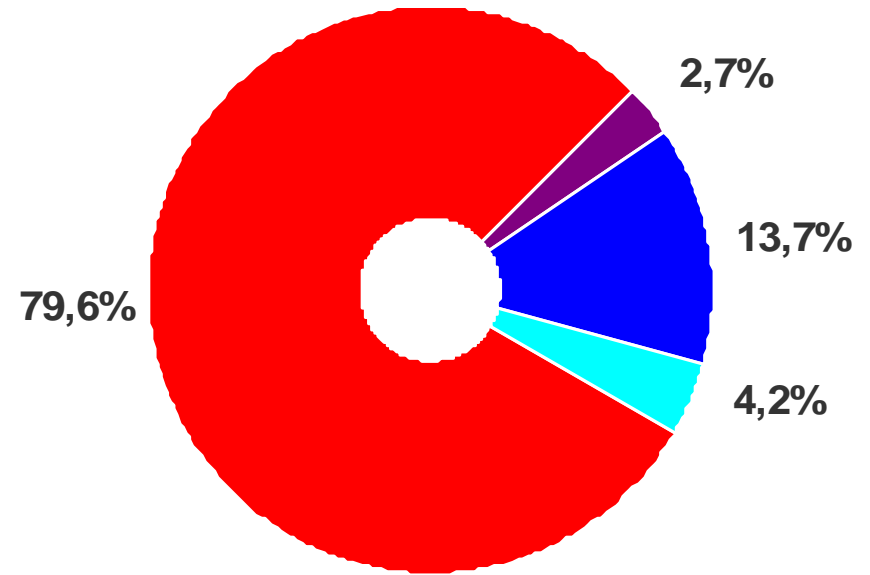
CONSUMO FINAL DE ENERGÍA. ESPAÑA (Millones de Toneladas equivalentes de petróleo)

SECTOR TRANSPORTE (43%). 2006

CONSUMO TODOS LOS SECTORES. 2006



■ Industria ■ Transporte ■ Doméstico ■ Servicios y resto

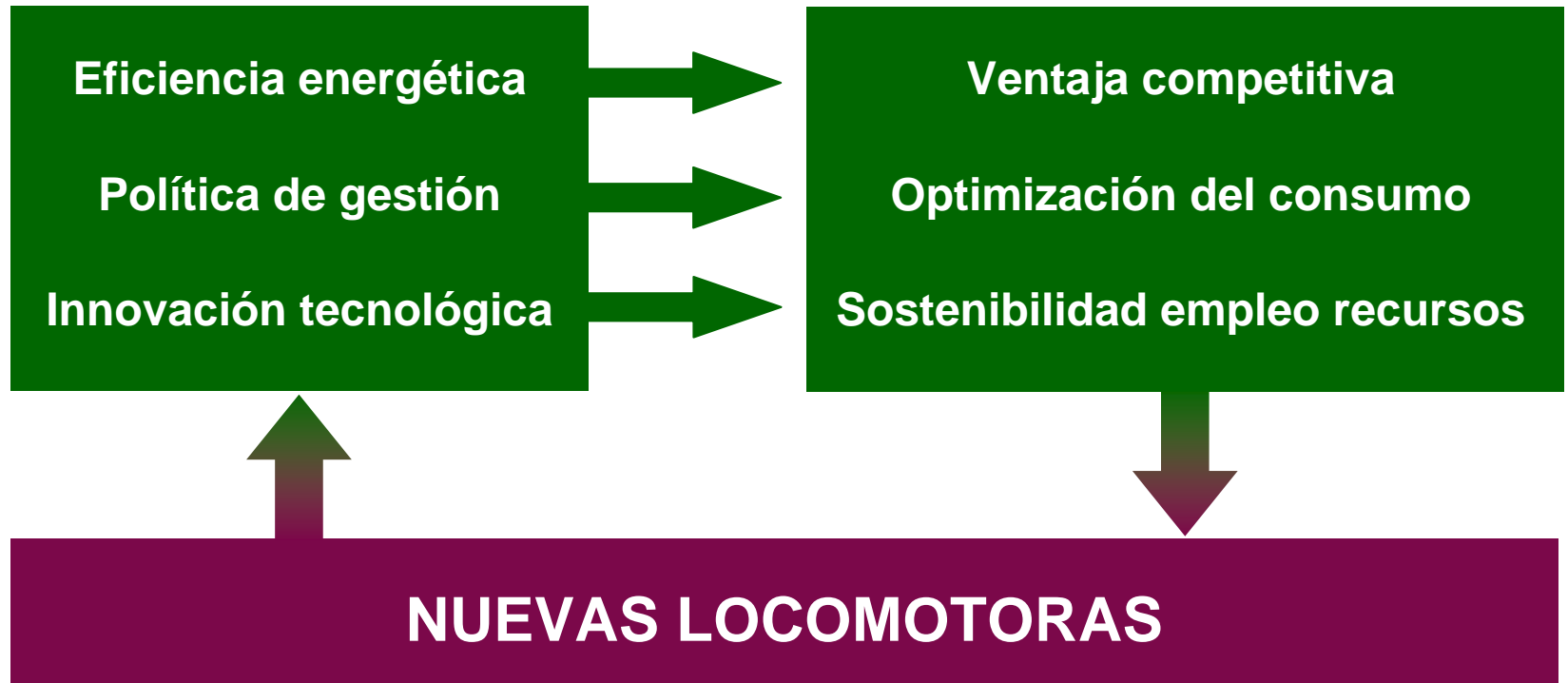


■ Carretera ■ Ferrocarril ■ Aéreo ■ Fluvial

EUROSTAT; mayo 2008



LAS RAZONES TECNOLÓGICAS DEL FERROCARRIL.



INVERSIONES DE RENFE MERCANCÍAS.

Recursos de Tracción

Construcción: **100 locomotoras eléctricas.** **BOMBARDIER**

Inversión: 237 M€

Transformación*: **91 locomotoras diésel.** **vossloh**

Inversión: 165 M€

(*) Desde el año 2000 y hasta el 2009, se ha venido realizando un plan de transformación de 91 locomotoras serie 333.

• MAYOR EFICIENCIA ENERGÉTICA

Nuevas locomotoras S/253 eléctricas

Menor esfuerzo tractor

Freno regenerativo

Mayor rendimiento de carga

Locomotoras diesel

Empleo de biogasóleo S/333.3.



INVERSIONES DE RENFE MERCANCÍAS.

Recursos de Carga

Construcción:

363 vagones.

Inversión:

54 M€

- 50 VAGONES PLATAFORMA* para Siderúrgicos.
- 60 VAGONES CISTERNAS* para Multiproducto.
- 30 VAGONES TOLVA* para Graneles (Carbón y Clinker).
- 48 VAGONES TOLVA* para Graneles (Cementos y Cenizas)
- 100 VAGONES PORTA-AUTOS* para Automóviles.
- 75 VAGONES PLATAFORMA * “megafret” para Automóviles



CONCLUSIONES

El ferrocarril es el modo de transporte que más ventajas aporta a la sostenibilidad y al medio ambiente

↓emisiones ↓accidentabilidad ↓ruidos ↓infraestructuras



eficiencia energética



eficiencia económica



eficiencia productiva



FERROCARRIL

=

EFICIENCIA

=

SOSTENIBILIDAD

