



**SD-SEPES. Ecociudades: una alternativa de futuro ¿Cómo proyectarlas? ¿Cómo evaluarlas? ¿Cómo gestionarlas? Organizada por Entidad Pública Empresarial del Suelo.**

**VITORIA-GASTEIZ  
COMPROMETIDA CON EL MEDIO AMBIENTE**

Isabel Pineda

Miembro de la Asociación Sostenibilidad y Arquitectura A.S.A.

Arquitecta

Empresa Pública Ensanche 21 de Vitoria-Gasteiz

# JORNADA SOBRE ECOCIUDADES una alternativa de futuro

*2 de diciembre de 2008*



GOBIERNO  
DE ESPAÑA

MINISTERIO  
DE VIVIENDA



Entidad  
Pública  
Empresarial  
de Suelo





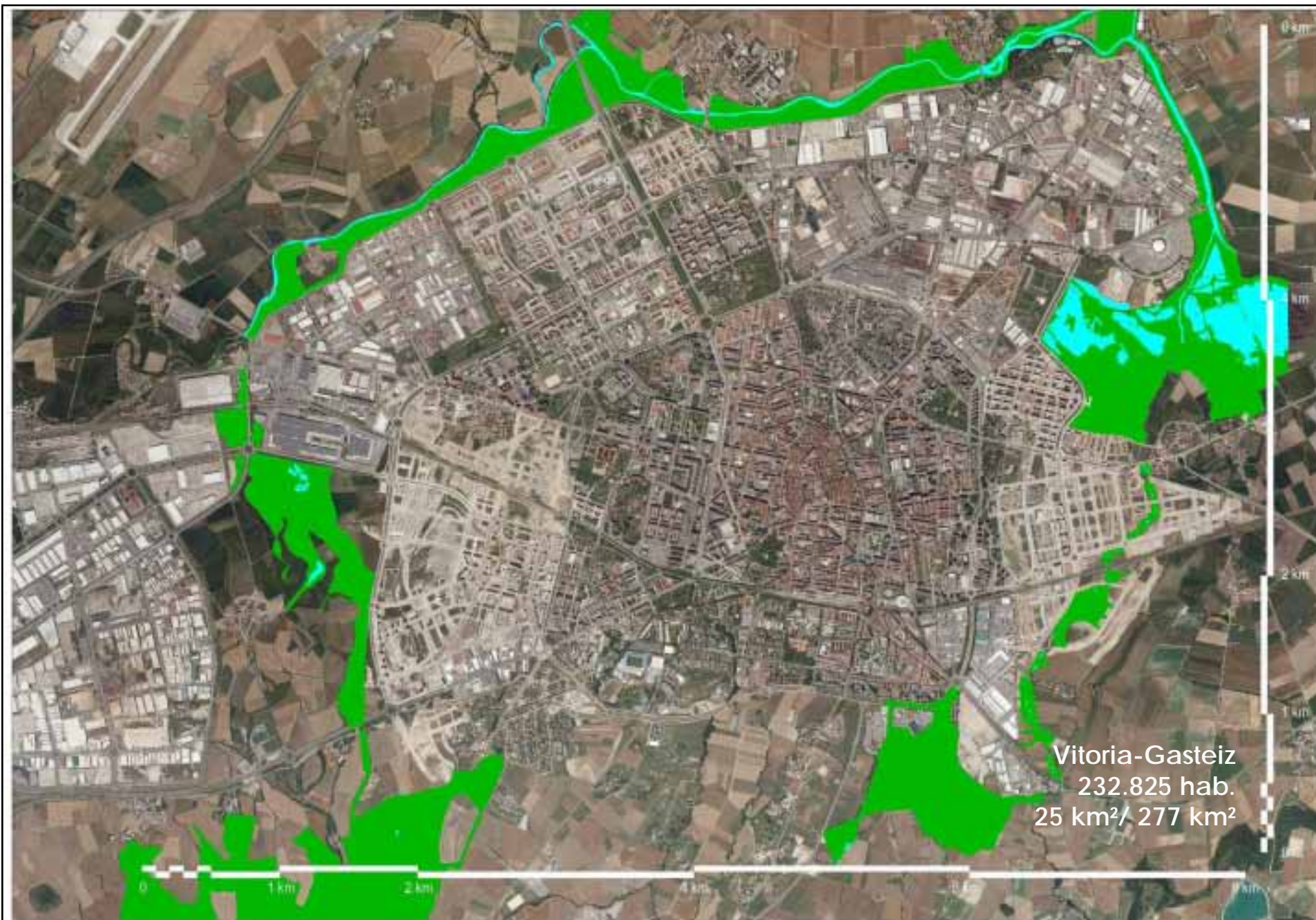
**Vitoria-Gasteiz**  
***comprometida con el medio ambiente***

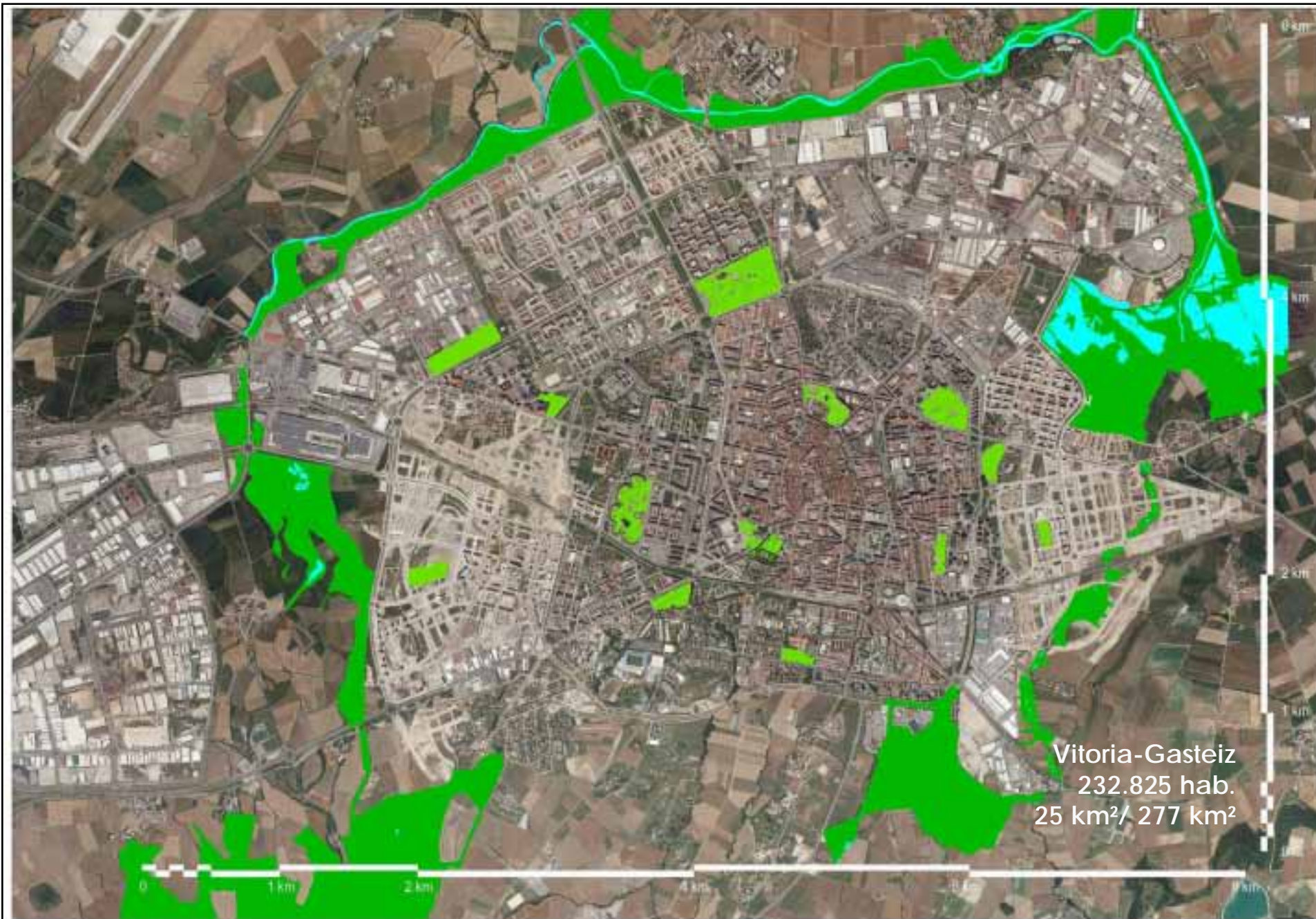
***Dña. Isabel Pineda***

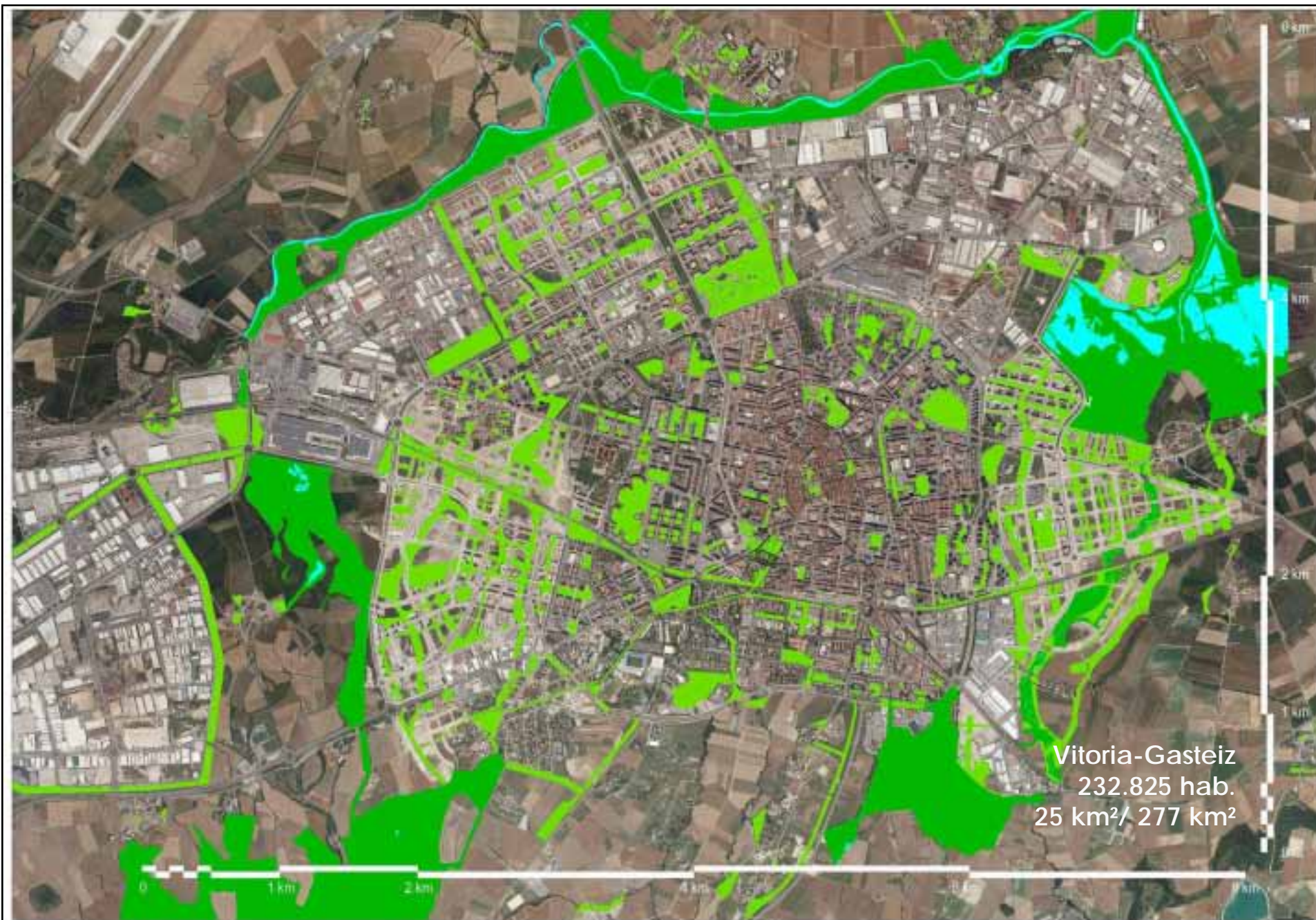
***Arquitecta de la empresa pública Ensanche 21 de Vitoria-Gasteiz***  
***Miembro de la Asociación Sostenibilidad y Arquitectura A.S.A.***



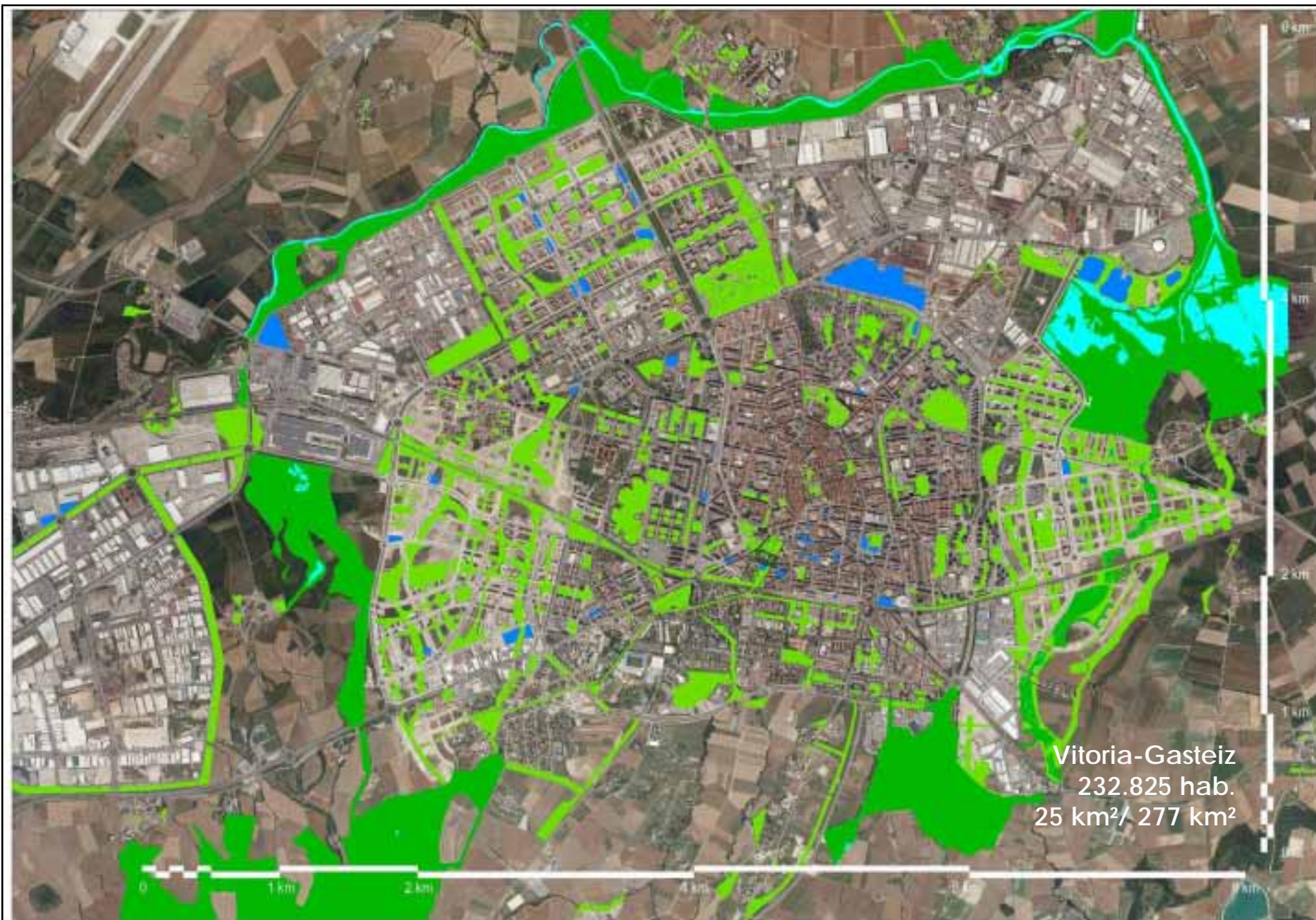
Vitoria-Gasteiz  
232.825 hab.  
25 km<sup>2</sup>/ 277 km<sup>2</sup>



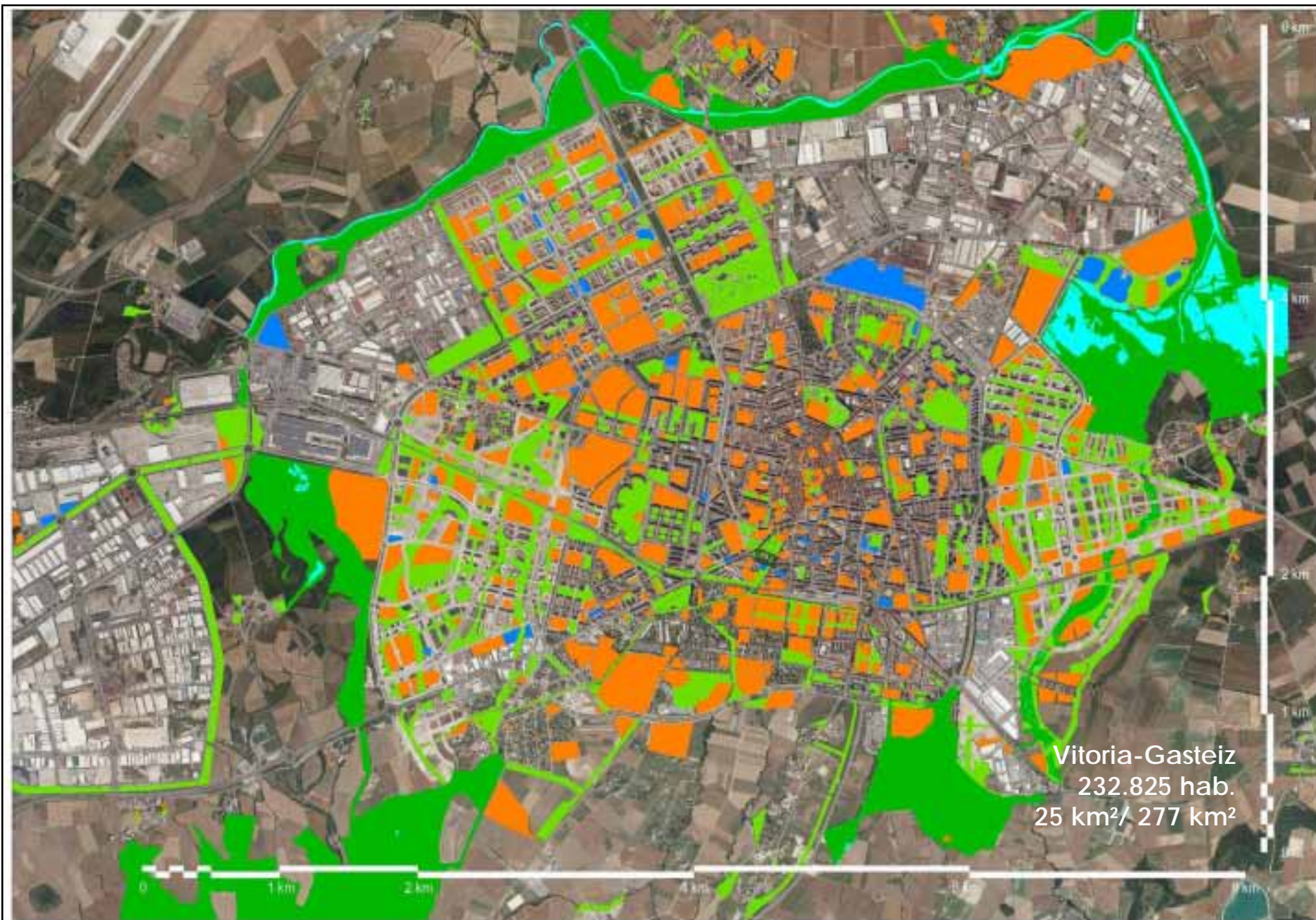




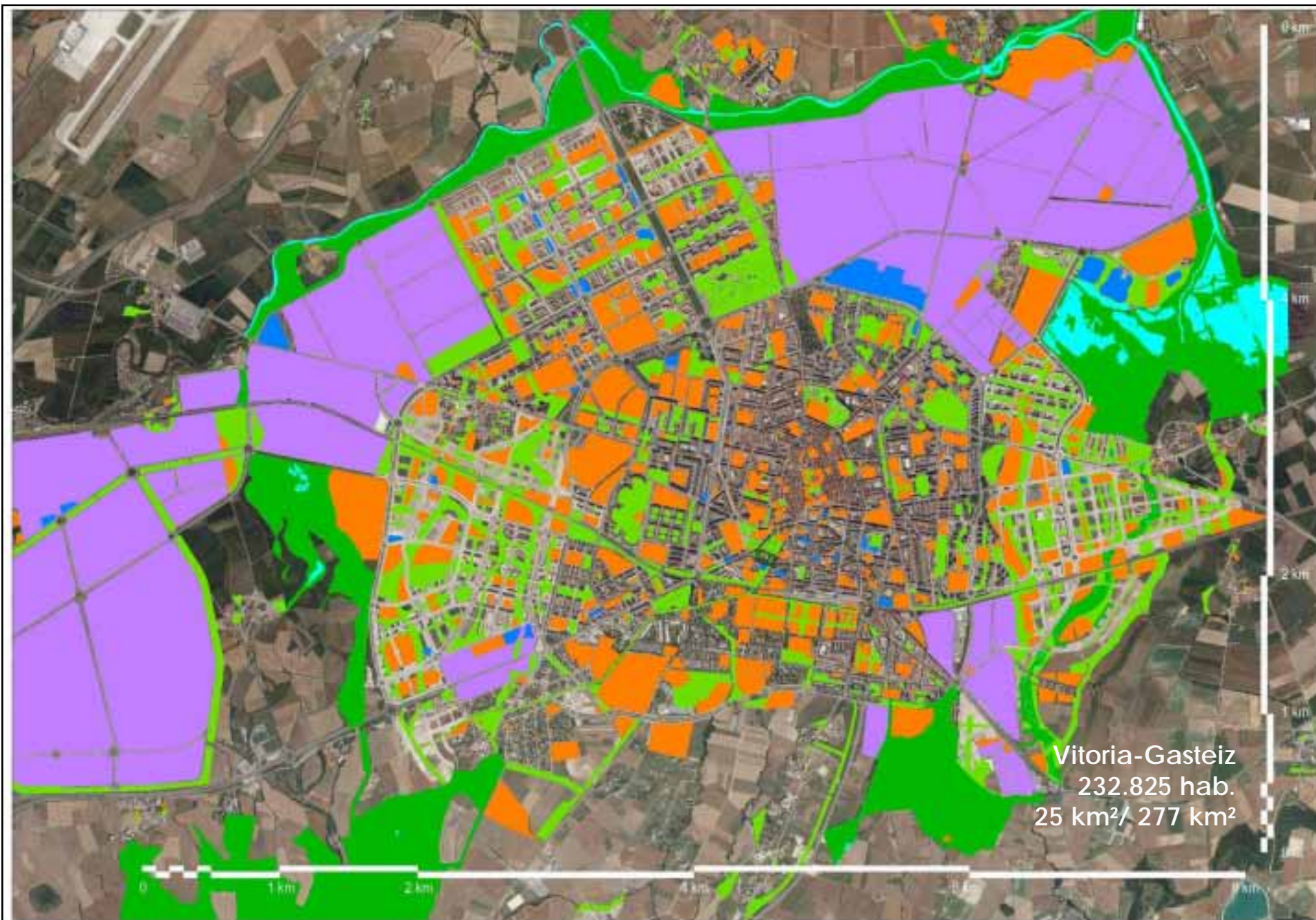
Vitoria-Gasteiz  
232.825 hab.  
25 km<sup>2</sup>/ 277 km<sup>2</sup>



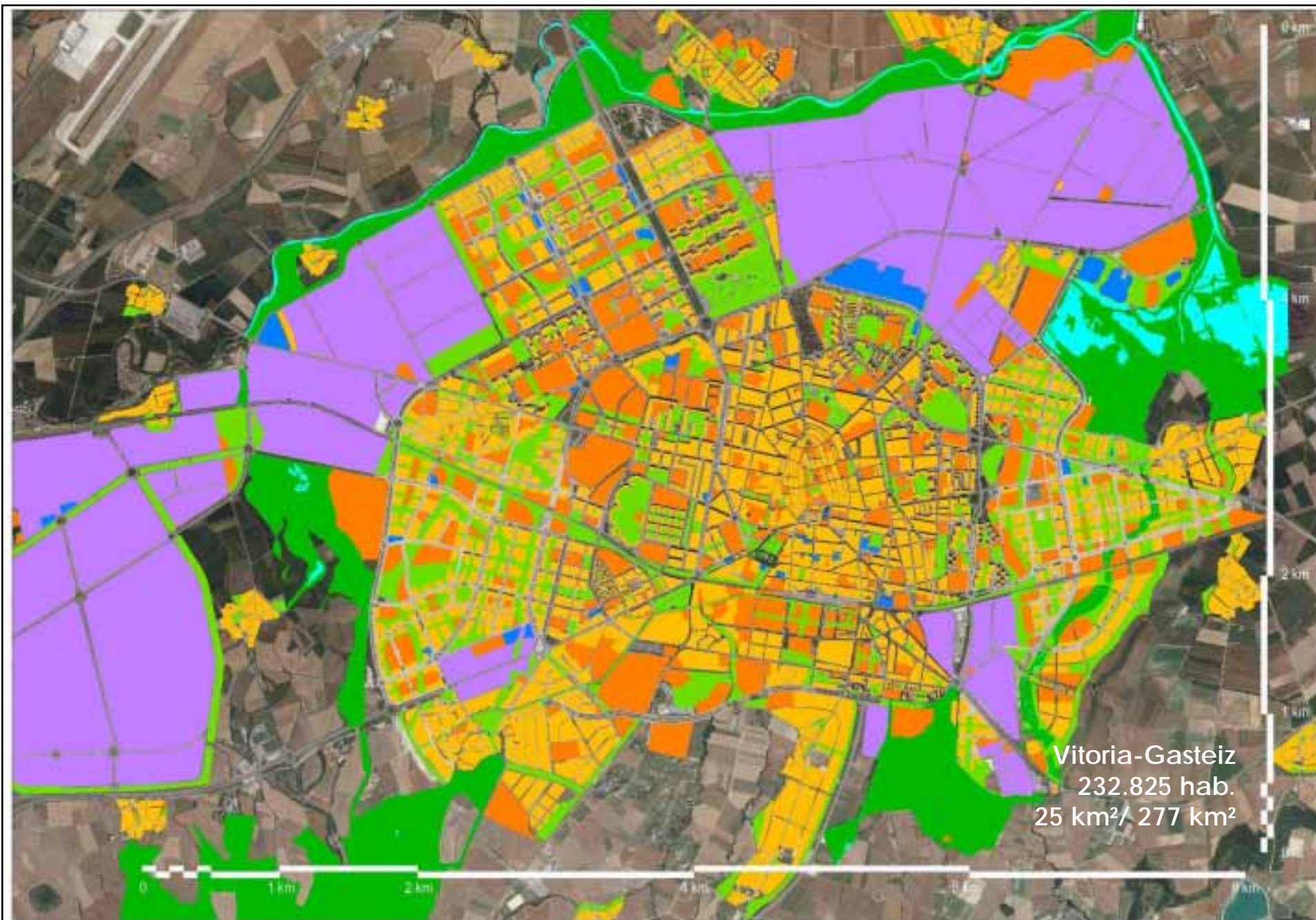




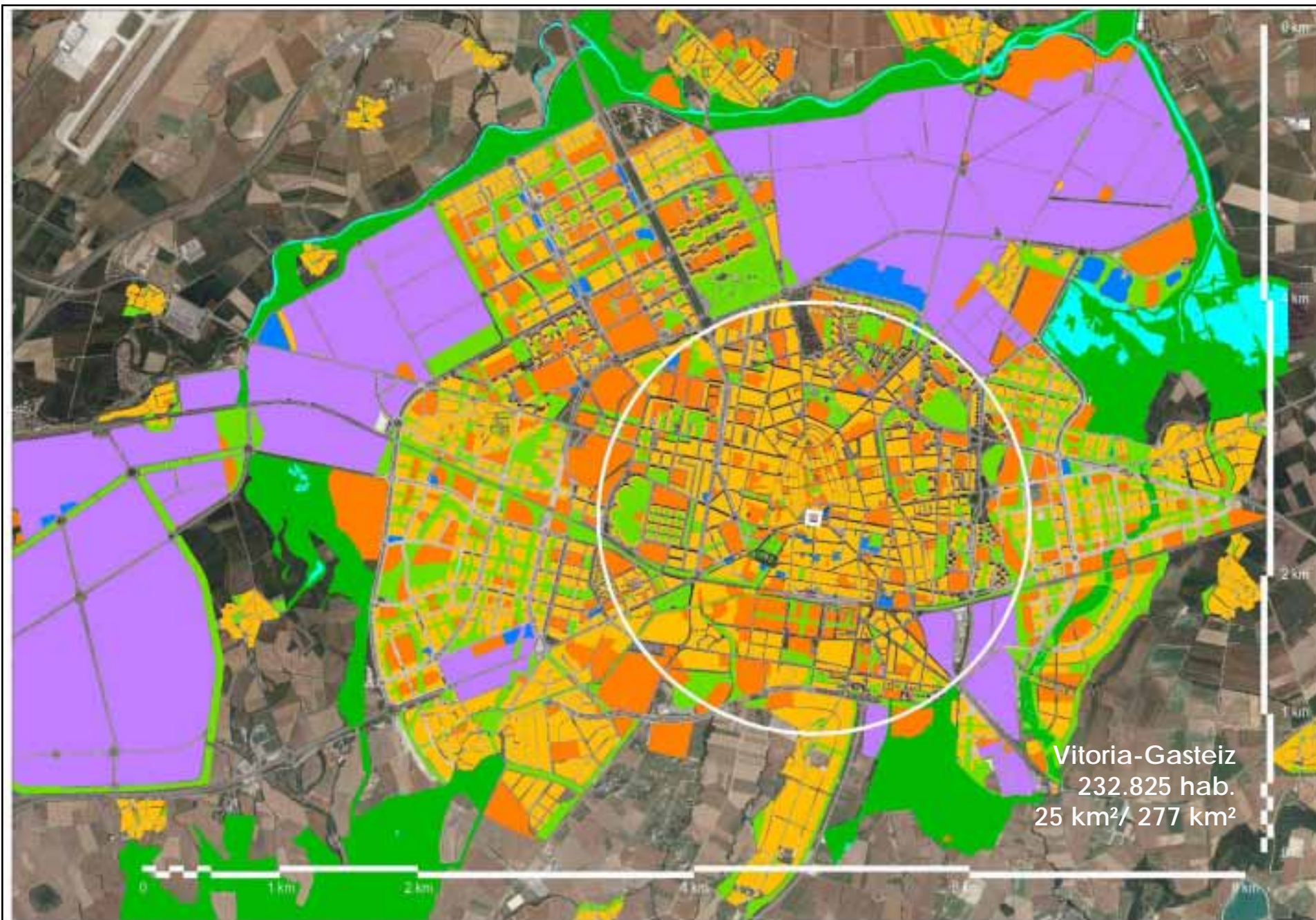
Vitoria-Gasteiz  
232.825 hab.  
25 km<sup>2</sup>/ 277 km<sup>2</sup>



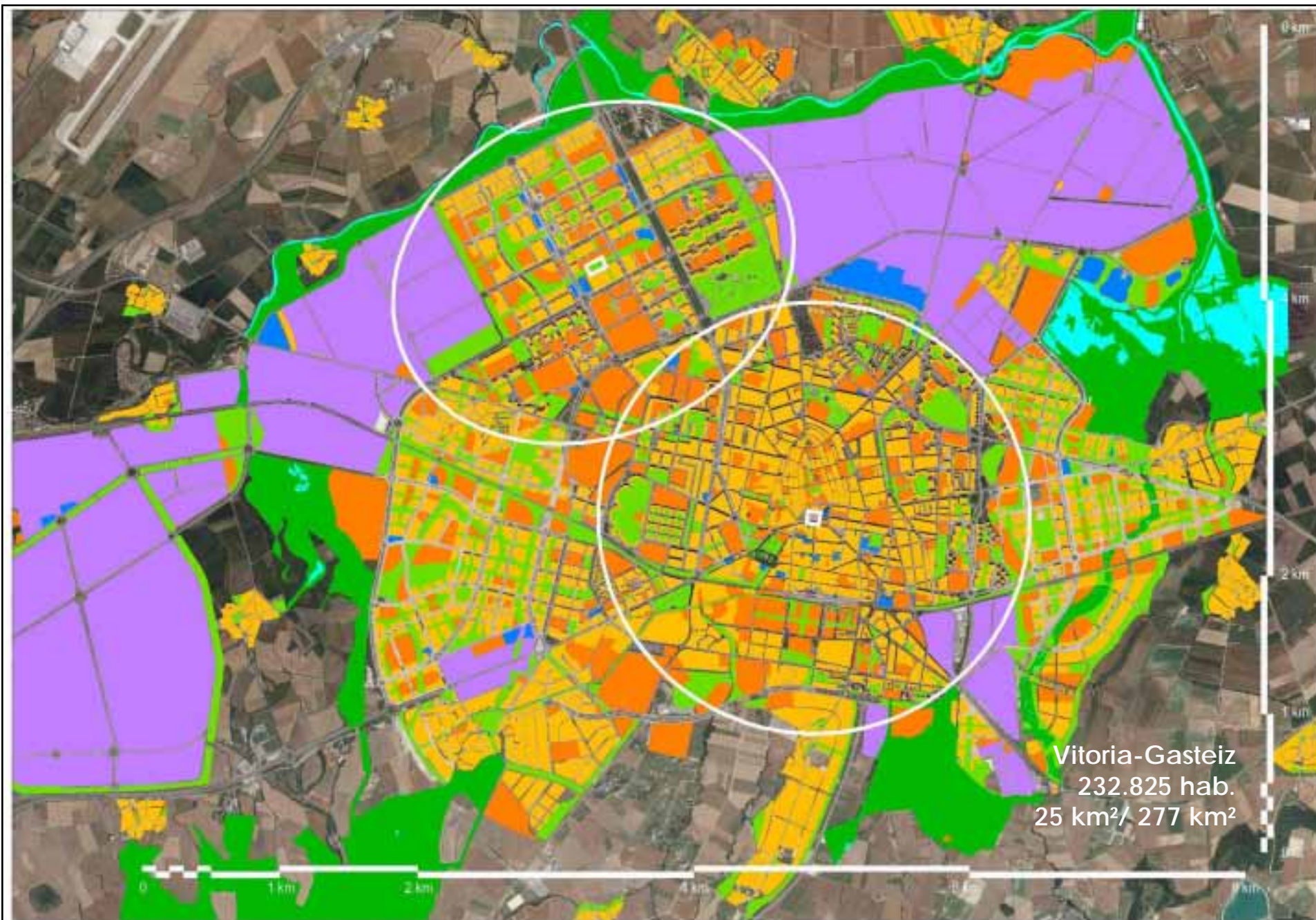
Vitoria-Gasteiz  
232.825 hab.  
25 km<sup>2</sup>/ 277 km<sup>2</sup>

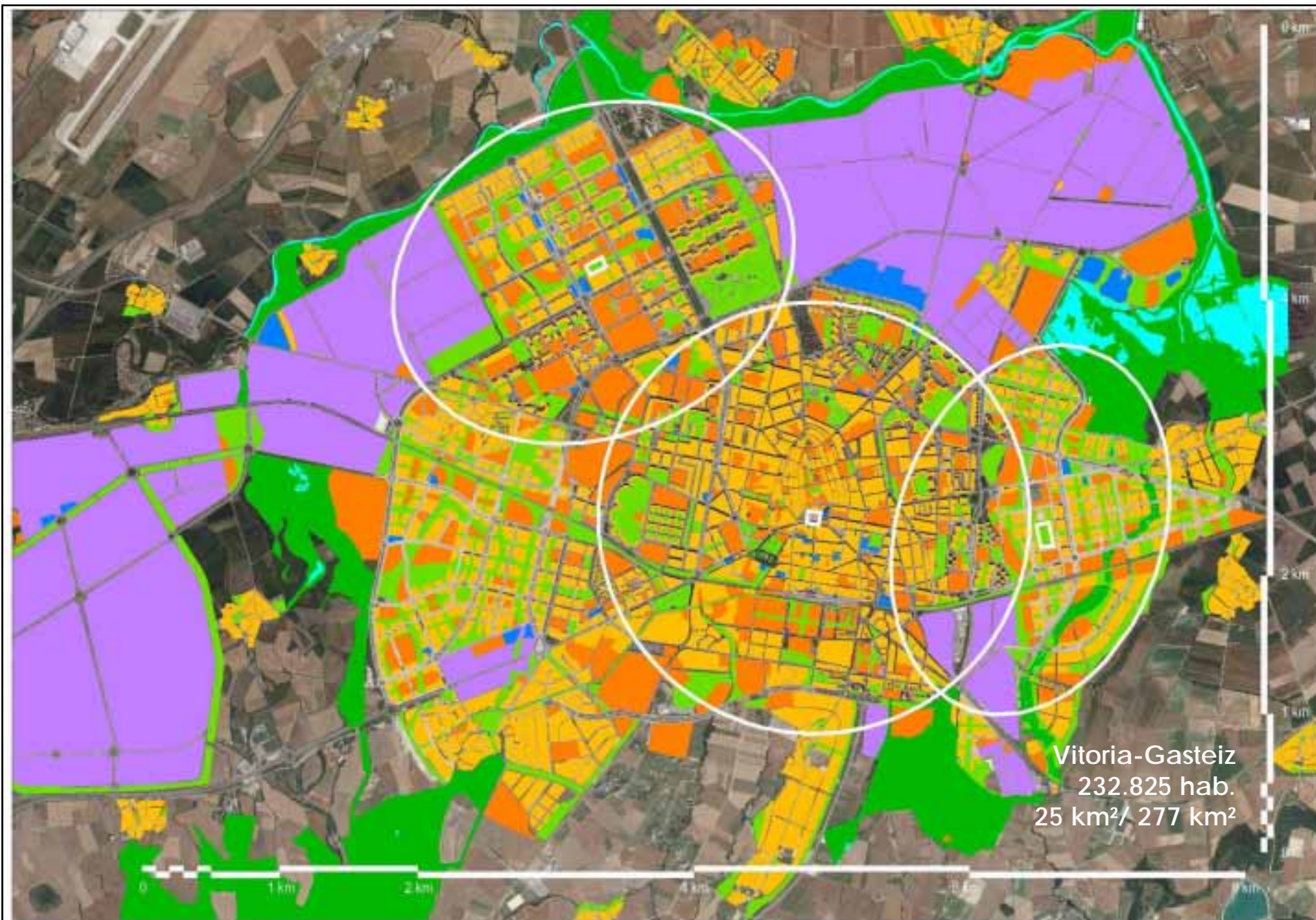


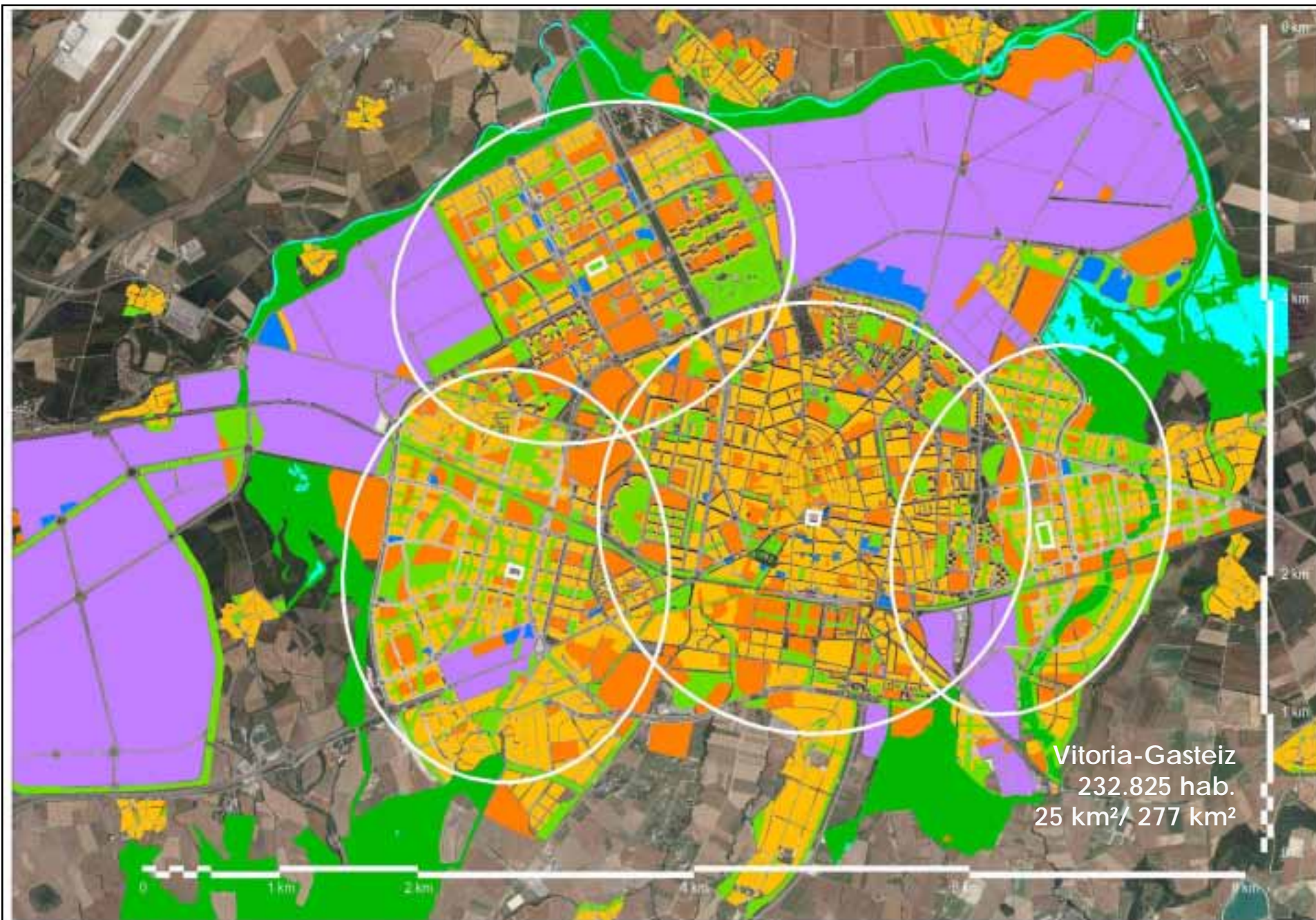
Vitoria-Gasteiz  
232.825 hab.  
25 km<sup>2</sup>/ 277 km<sup>2</sup>



Vitoria-Gasteiz  
232.825 hab.  
25 km<sup>2</sup>/ 277 km<sup>2</sup>





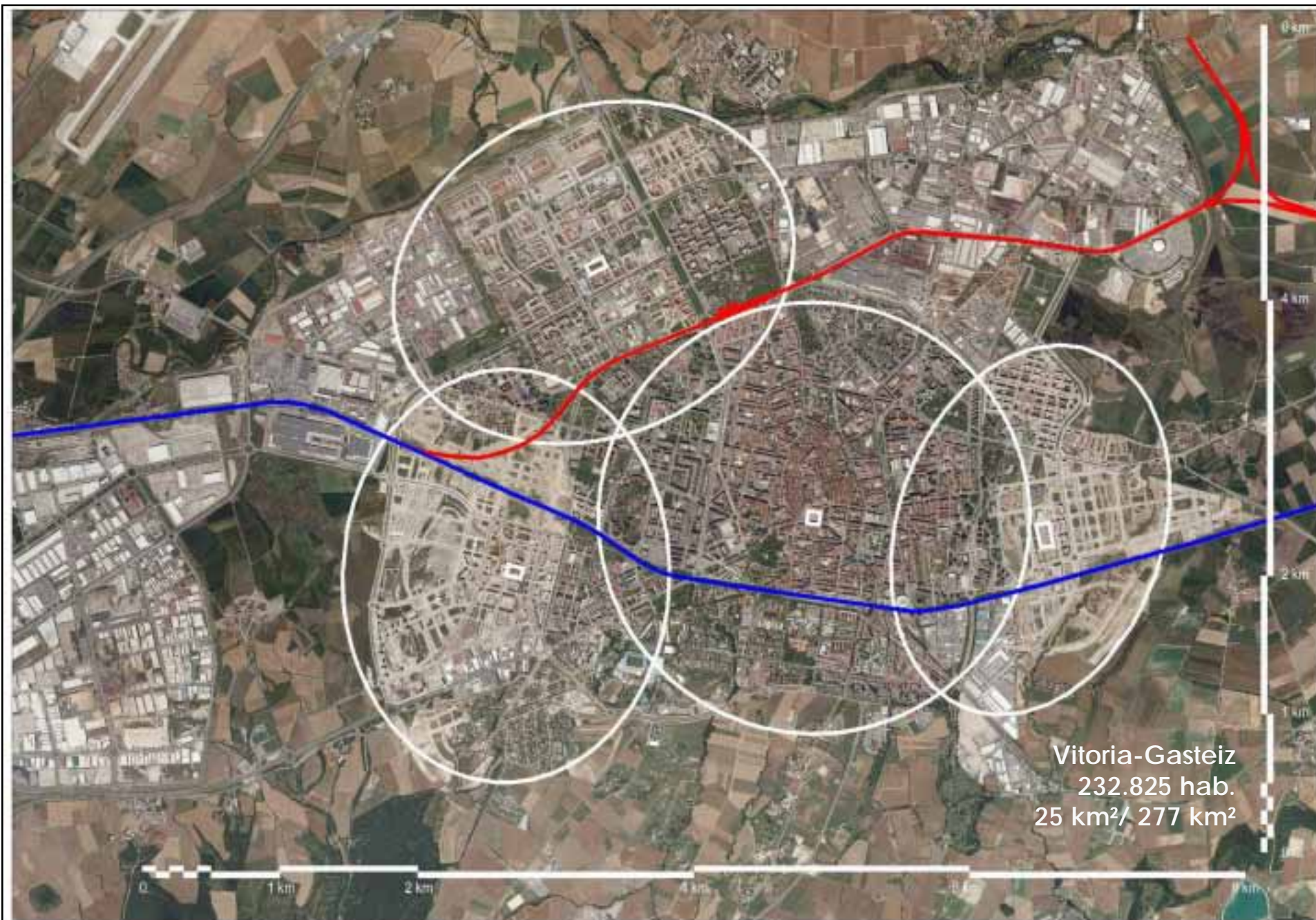


Vitoria-Gasteiz  
232.825 hab.  
25 km<sup>2</sup>/ 277 km<sup>2</sup>

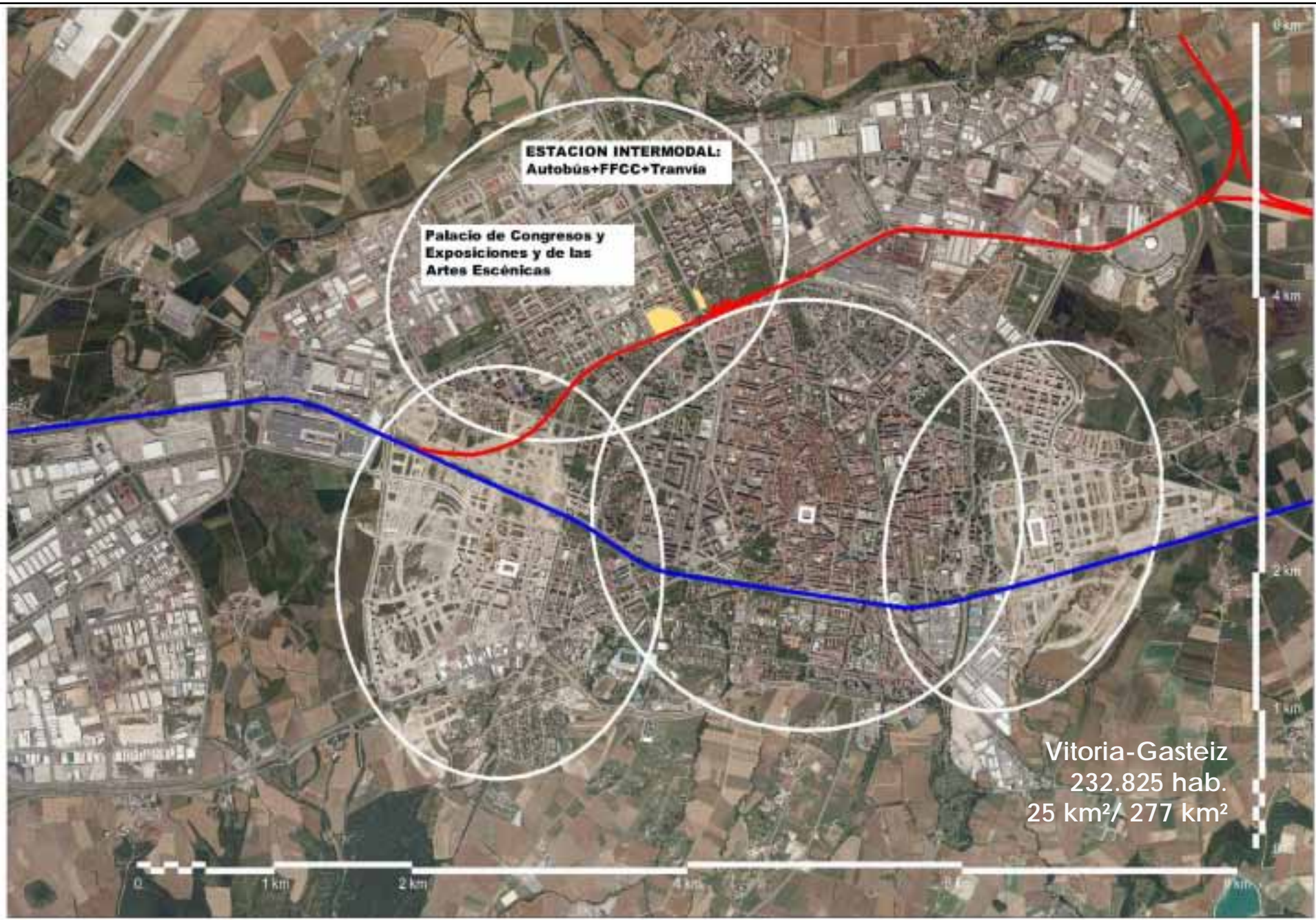








Vitoria-Gasteiz  
232.825 hab.  
25 km<sup>2</sup>/ 277 km<sup>2</sup>





Vitoria-Gasteiz  
232.825 hab.  
25 km<sup>2</sup>/ 277 km<sup>2</sup>



Vitoria-Gasteiz  
232.825 hab.  
25 km<sup>2</sup>/ 277 km<sup>2</sup>





***Muchas gracias***