



MR-PMCC. Debate sobre planes y estrategias regionales y locales frente al cambio climático

ESTRATEGIA REGIONAL PARA LA PREVENCIÓN DEL CAMBIO CLIMÁTICO EN CASTILLA-LA MANCHA

Mariano Martínez Cepa
Director General de Evaluación Ambiental
Junta de Comunidades de Castilla-La Mancha



Castilla-La Mancha

Consejería de Industria, Energía y Medio Ambiente
Oficina de Cambio Climático
c/ Quintanar de la Orden, s/n. 45071 - TOLEDO



Castilla-La Mancha frente al cambio climático

La responsabilidad de Castilla-La Mancha frente al Cambio Climático

Las emisiones de Castilla-La Mancha representan el 6% de las emisiones del conjunto de España.

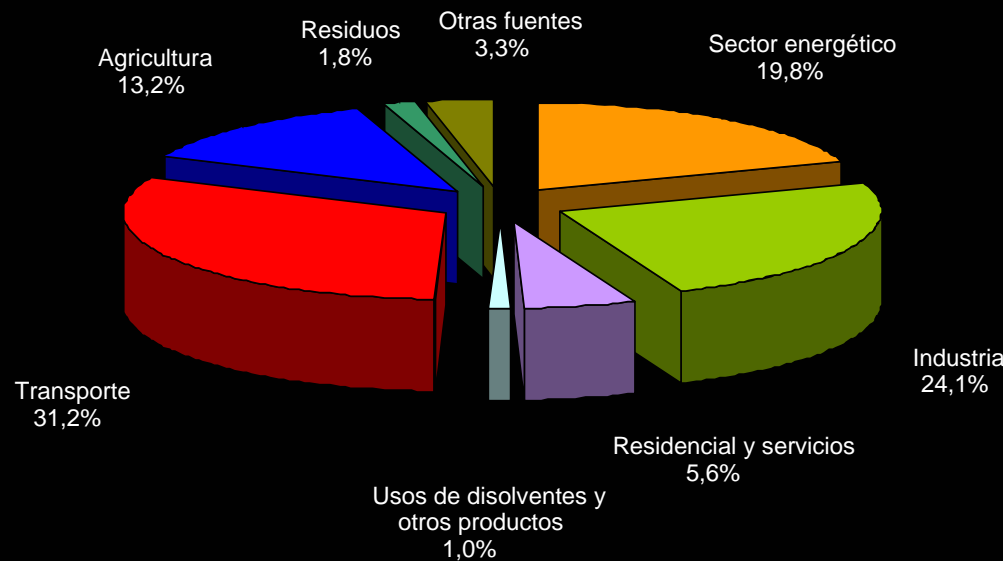
Más de dos millones de toneladas de CO₂-eq son fruto de la generación eléctrica para suministrar a otras Comunidades Autónomas.

Castilla-La Mancha está atravesada por los principales corredores de comunicación, conectando el todo el sur y este peninsular con la capital de España (CN II, III, IV y V). El transporte emite más de 8 millones de toneladas y representa el principal sector emisor de la Región.

Las emisiones son de todos, independientemente del lugar donde se produzcan.

Castilla-La Mancha asume la responsabilidad de todas las emisiones producidas en su territorio.

Emisiones sectoriales totales en Castilla-La Mancha 2006



Durante 2006, se emitieron en Castilla-La Mancha 28 millones de toneladas de carbono.

El 45% de las emisiones se produjeron en las industrias, pero el 55%, unos 15,5 millones de toneladas se emitieron por el transporte, la vivienda, el comercio, los servicios y la agricultura.

Políticas de Castilla-La Mancha contra el cambio climático

Desarrollo territorial de las políticas nacionales en base a Estrategias y Planes sectoriales.

Desarrollo de una estrategia regional contra el cambio climático y planes de acción. Mayor énfasis en emisiones de sectores no regulados por PNA

Coordinación con el Estado en la Comisión Nacional de Coordinación de Políticas de Cambio Climático y el Consejo Nacional del Clima

Creación de la Oficina de Cambio Climático de Castilla-La Mancha

Constitución de la Comisión Regional de Coordinación de Políticas de Cambio Climático

Plan Nacional de Asignación en Castilla-La Mancha

2005-2007

87 instalaciones afectadas

29,03 millones de toneladas período

9,68 millones de toneladas anuales

70% cumplimiento cuota inicial

2008-2012

93 instalaciones afectadas

46,34 millones de toneladas período

9,27 millones de toneladas anuales

Reducción del 7,9% en 2012 respecto a 2007

Estrategia Regional de Desarrollo Energético 2008-2012 (EDECAM)

Desarrollo de las energías renovables:

- 4.200 Mw eólicos
- 100 Mw fotovoltaicos
- 700 Mw de solar térmica
- 120 Mw de biomasa
- 120 Mw de minihidráulica

Plan de Ahorro y eficiencia energética

Evitar la emisión de 11,9 MTn CO₂-eq 2008-2012

En 2012, consumo eléctrico de Castilla-La Mancha 100% en base a energías renovables

En 2008, primera Comunidad Autónoma de España en producción de energía limpia con 3.772Mw instalados.

Pacto Regional contra el Cambio Climático

Compromiso de legislatura del Presidente José María Barreda. De común acuerdo con agentes sociales, universidades, grupos ecologistas, asociaciones de vecinos y consumidores de Castilla-La Mancha.

Amplio proceso de participación pública.

Decálogo de compromisos.

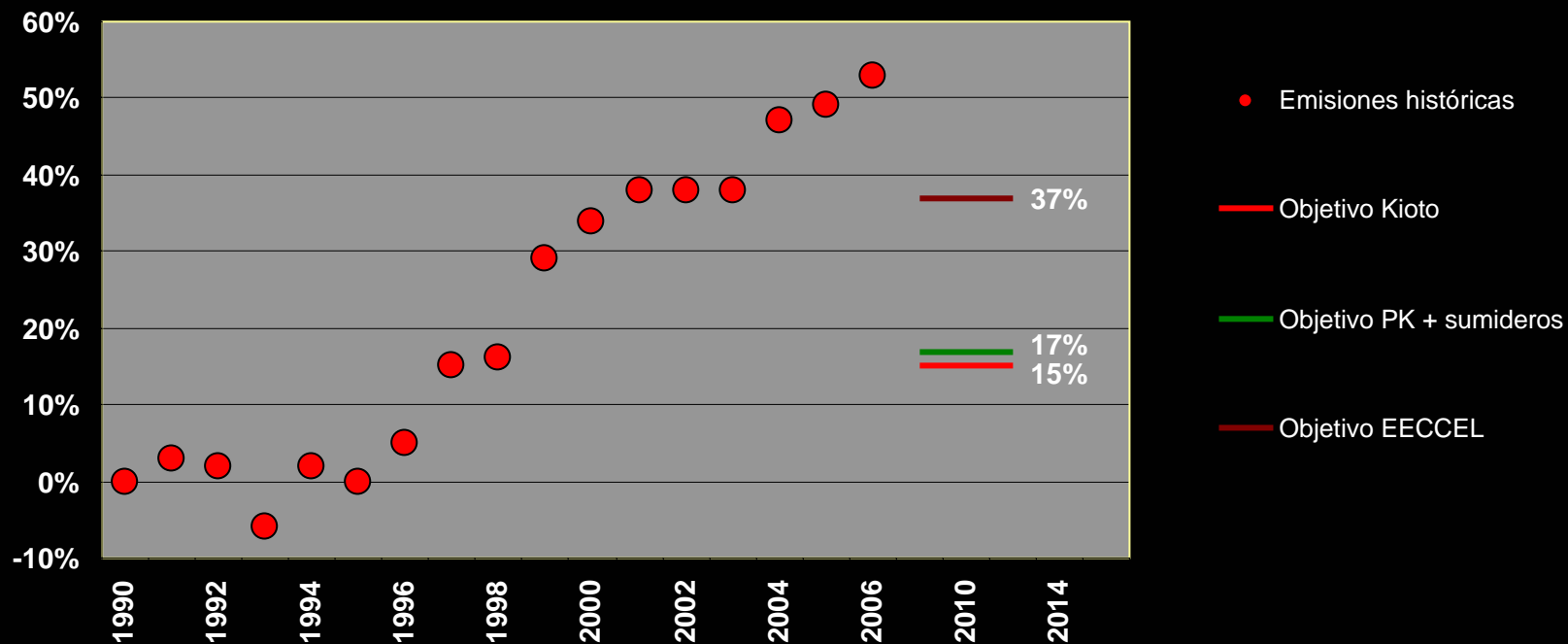
Creación del Consejo Regional del Clima como órgano de seguimiento y participación pública.

Implementación de la Estrategia Regional de Mitigación y Adaptación al Cambio Climático en coalición con la sociedad castellano-manchega.

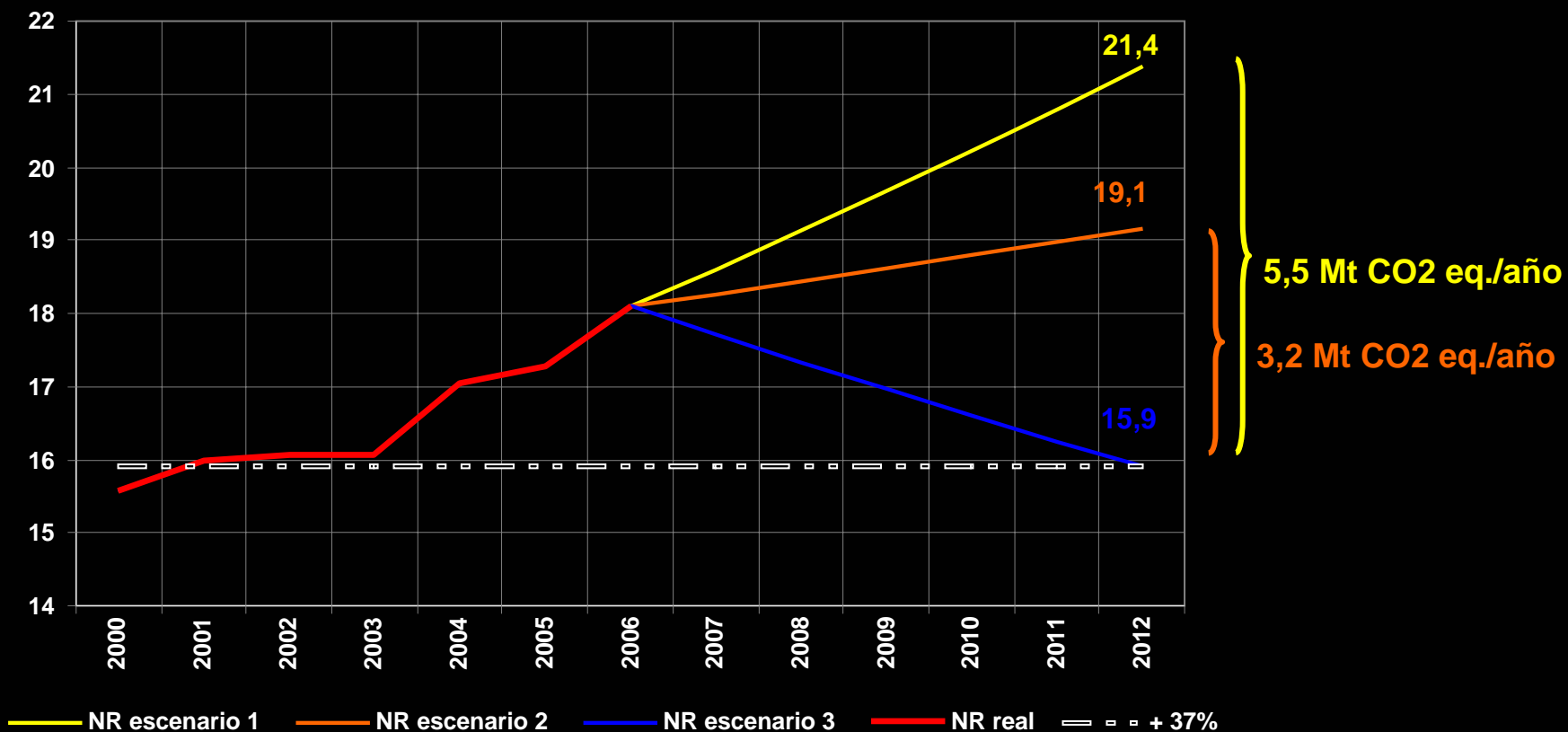
Documento de Adhesión.

Estrategia Regional de Mitigación y Adaptación frente al Cambio Climático (ERMACC)

Emisiones de GEI y senda de cumplimiento
 Castilla-La Mancha



Estrategia Regional de Mitigación y Adaptación frente al Cambio Climático (ERMACC)



Objetivo: Reducir las emisiones en 3,2 MTn CO2-eq en el horizonte 2012

Estrategia Regional de Mitigación y Adaptación frente al Cambio Climático (ERMACC)

MITIGACIÓN:

- Apoyo a la reducción de emisiones de origen energético e industrial
- Reducción de las emisiones difusas
- Fomento del ahorro, la eficiencia energética y las energías renovables.
- Preservación e incremento de sumideros
- Mejora de la gestión ambiental de procesos

ADAPTACIÓN:

- Turismo
- Sector Agrario
- Sector Forestal
- Sector cinegético y la pesca
- Conservación diversidad biológica
- Espacios protegidos
- Salud y Bienestar Social

GENERAL:

- Generación de modelos climáticos regionalizados
- Investigación e innovación
- Información y participación ciudadana
- Educación ambiental
- Ejemplificación de la Administración regional
- Cooperación con otras administraciones



Castilla-La Mancha

Consejería de Industria, Energía y Medio Ambiente
Oficina de Cambio Climático
c/ Quintanar de la Orden, s/n. 45071 - TOLEDO



**En Castilla-La Mancha
Todos contra el cambio climático**