



MR-INFO - Aplicación de la Ley 27/2006 de acceso a la información ambiental

EXPERIENCIA DE RED ELÉCTRICA DE ESPAÑA EN LA APLICACIÓN DE LA LEY 27/2006 DE ACCESO A LA INFORMACIÓN AMBIENTAL

Víctor Navazo López
Técnico del Departamento de Relaciones Institucionales
Red Eléctrica de España (REE)



RED ELÉCTRICA DE
ESPAÑA

MR-INFO.
Aplicación de la
Ley 27/2006 de
acceso a la
información
ambiental

CONAMA9
1 al 5 de diciembre del 2008



Sumario:

- ❑ **Programas de aceptación social de instalaciones.**
- ❑ Grupos institucionales de seguimiento de nuevos proyectos.
- ❑ Colaboraciones con interlocutores ambientales.
- ❑ Convenios marco de colaboración, patrocinio y afiliaciones.
- ❑ Proyectos de sostenibilidad.



Programas de aceptación social de instalaciones

Los PAS son una herramienta de Participación Ambiental y Social para la integración de las instalaciones de REE en su entorno.

- ❑ Integran la presencia de la compañía en el tejido social, ambiental e institucional del territorio del proyecto.
- ❑ Facilitan la comprensión de la necesidad de los proyectos y dan adecuada respuesta a la demanda de información generada en el entorno.
- ❑ Mantienen transparencia informativa durante todo el desarrollo del PAS, basada en la oportunidad, claridad y veracidad de los mensajes que se emiten.





Programas de aceptación social de instalaciones

- ❑ Concilian los intereses generales y particulares del ámbito territorial con las posibilidades del proyecto.
- ❑ Alcanzan acuerdos de colaboración asumibles por el proyecto y que contribuyan al desarrollo sostenible en los municipios implicados.
- ❑ Promueven el máximo consenso institucional y social para llevar a cabo los proyectos de la compañía.





Instalaciones realizadas con programa de aceptación social

Instalaciones	situación actual	tiempo (meses)
□ Abanto – Zierbana	En servicio	38
□ Zierbana – Santurce	En servicio	38
□ 2ª Inter. España – Marruecos (REMO)	En servicio	84
□ AVE Málaga	En servicio	40
□ Cabra – La Roda	En servicio	40
□ Cabra – Lucena	En servicio	40
□ Soto – Penagos	Construcción	96
□ Penagos – Güeñes	Construcción	72
□ Mesón – Puentes	Construcción	30
□ Sama – Velilla	Tramitación	50
□ Güeñes – Itxaso	Tramitación	21
□ Muruarte – Vitoria	Tramitación	32
□ Inter. Península – Baleares (ROMULO)	Tramitación	35
□ Interconexión con Francia	Tramitación	72



Acciones realizadas para la aceptación social de instalaciones

	acciones
Encuestas de opinión	6
Presentaciones a instituciones	115
Presentaciones en Ayuntamientos	85
Presentaciones al tercer sector; ONGs, etc.	30
Organización de Jornadas técnicas	9
Participación en jornadas, foros, etc.	6
Edición de publicaciones	9
Edición de vídeos	7
Folletos de divulgación	10
Convenios de colaboración con Ayuntamientos	12
Necesidad de mediador socio-ambiental	4 y 1/2
Proyectos de medidas compensatorias	15
Proyectos de medidas adicionales	15



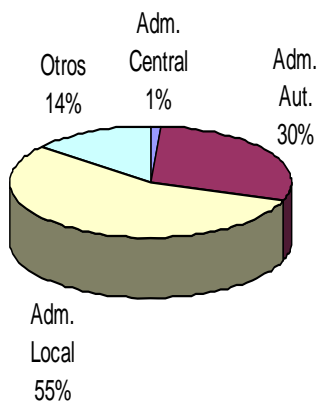
Acciones realizadas para la aceptación social de instalaciones

	acciones
Acciones con medios de comunicación	22
Encuentros con medios	9
Ruedas de prensa	10
Monográficos	2
Infografías	1
Participación con stand en ferias de la ciencia	5
Madrid, Zaragoza, Bilbao, Lanzarote, Expo Agua.	
Presencia en museos de la ciencia	3
Valencia, Pamplona, Cuenca	
Material didáctica y divulgativo	5
Juego “Controla”	
Unidad didáctica “ El recorrido de la energía”	
Web corporativa secciones: ambiental, educación, curvas de demanda	

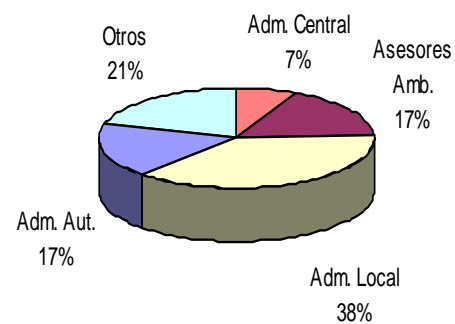


Interlocución L/Sama - Velilla (2005 – 2007= 178)

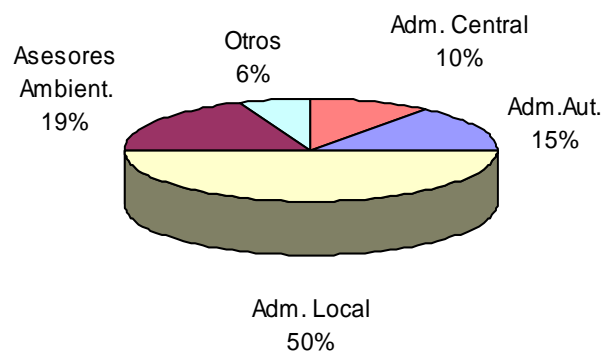
2007



2006



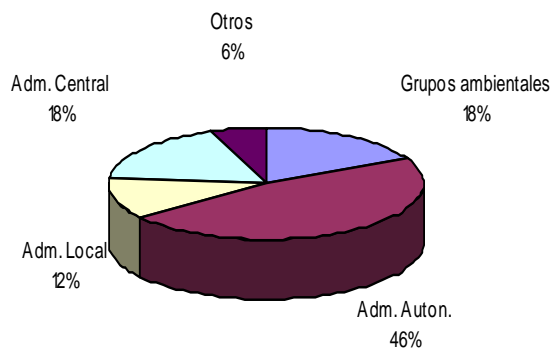
2005



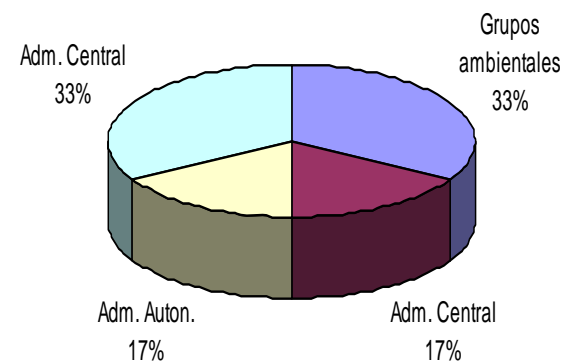


Interlocución REMO (2002 – 2007= 139)

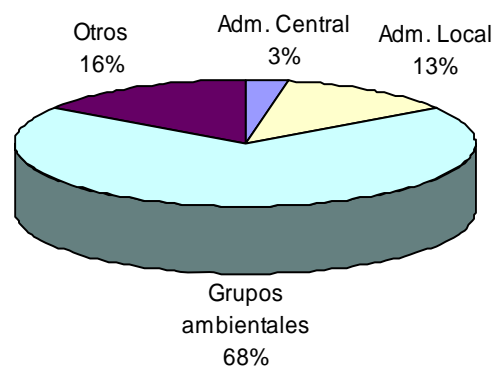
2002



2003



2004



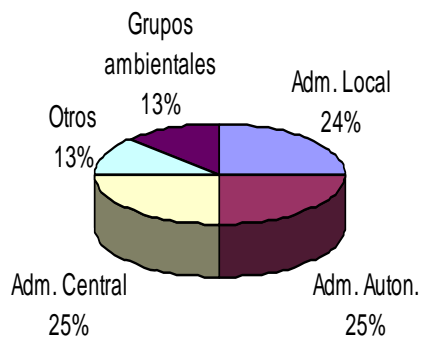


RED ELÉCTRICA DE ESPAÑA

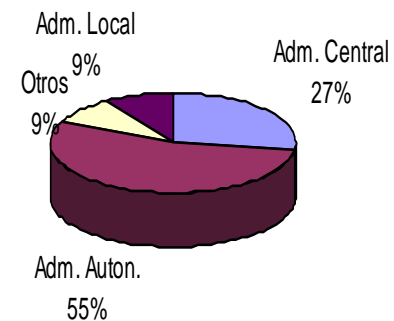


REMO

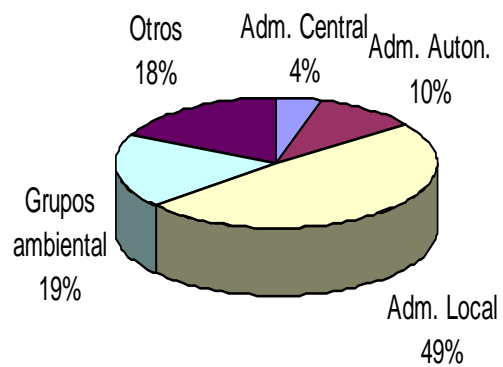
2007



2006



2005





Sumario:

- Programas de aceptación social de instalaciones.
- **Grupos institucionales de seguimiento de nuevos proyectos.**
- Colaboraciones con interlocutores ambientales.
- Convenios marco de colaboración, patrocinio y afiliaciones.
- Proyectos de sostenibilidad.



Grupos institucionales de seguimiento

Comunidades Autónomas	Creación	Grupo Institucional
Navarra	2003	activo
Castilla y León	2003	activo
Galicia	2003	activo
Andalucía	2003	activo
Cantabria	2000	activo
Principado de Asturias	2000	activo
País Vasco	1999	activo



Sumario:

- ❑ Dirección de RC y RR.II.
- ❑ Programas de aceptación social de instalaciones.
- ❑ Grupos institucionales de seguimiento de nuevos proyectos.
- ❑ **Colaboraciones con interlocutores ambientales.**
- ❑ Convenios marco de colaboración, patrocinio y afiliaciones.
- ❑ Proyectos de sostenibilidad.



Colaboraciones con interlocutores ambientales

REE busca la colaboración con interlocutores ambientales, acreditados en su actividad, que sean capaces de proponer estudios y alternativas que minimicen el impacto, de las instalaciones eléctricas, en el entorno natural y social.

Objetivos:

- ❑ Establecer cauces de dialogo con las instituciones que con sus alegaciones muestran posibilidades de mejorar nuestros proyectos durante las distintas fases de tramitación.
- ❑ Colaborar con sus programas de trabajo cuando presenten oportunidades de aprendizaje y demostración de buenas prácticas ambientales.
- ❑ Fomentar la difusión en la sociedad de las propuestas de mejora en los proyectos de REE.



Colaboraciones con interlocutores ambientales

SEO	2005	P e: Reproducción en torres AT del cernícalo primilla en la Comunidad de Madrid
GREFA	2005	P e: Suelta de aves rapaces recuperadas, con participación de hijos de empleados de REE
MIGRES	2004	P e: Mediación socio-ambiental proy. REMO
FAPAS	2005	P e: Asesoramiento y mediación ambiental en Sama-Velilla.
Fundación Entorno	2001	P e: CECRE premio europeo “mejor producto para el desarrollo sostenible”
Colegio de Físicos	2006	P e: Folleto “Campos Electromagnéticos”
OSE	2008	P e: Plataforma de desarrollo rural sostenible
CSIC: EB Doñana	2005	Estudio de viabilidad ambiental de las alternativas de SAMA-VELILLA



Sumario:

- ❑ Dirección de RC y RR.II.
- ❑ Programas de aceptación social de instalaciones.
- ❑ Grupos institucionales de seguimiento de nuevos proyectos.
- ❑ Colaboraciones con interlocutores ambientales.
- ❑ **Convenios marco de colaboración, patrocinio y afiliaciones.**
- ❑ Proyectos de sostenibilidad.



Actividades 2008

	nº	%
Convenios en vigor	42	40
Instituciones socio-ambientales	13	31
Universidades	12	30
Instituciones filantrópicas	9	27
Instituciones técnicas	8	12
Patrocinios Institucionales	14	31
Afiliaciones	46	29



Sumario:

- ❑ Dirección de RC y RR.II.
- ❑ Programas de aceptación social de instalaciones.
- ❑ Grupos institucionales de seguimiento de nuevos proyectos.
- ❑ Colaboraciones con interlocutores ambientales.
- ❑ Convenios marco de colaboración, patrocinio y afiliaciones.
- ❑ **Proyectos de sostenibilidad.**



Proyectos de sostenibilidad

Participar en los objetivos de desarrollo sostenible establecidos por las administraciones: europea, estatal, regional y/o local. Colaborando en iniciativas útiles para la sostenibilidad local y replicables en otras zonas.

Requisitos para promover proyectos de sostenibilidad:

- ❑ Existencia de instalaciones de REE en el territorio.
- ❑ Territorio de alto valor ecológico: Red Natura 2000, etc.
- ❑ Éxodo y envejecimiento poblacional.
- ❑ Divulgación del valor de los recursos naturales y su aprovechamiento sostenible.
- ❑ Beneficio para la sociedad: fijar población mediante la puesta en valor de los yacimientos de empleo sostenible.



RED ELÉCTRICA DE
ESPAÑA



Soportes de comunicación para la sociedad





RED ELÉCTRICA DE
ESPAÑA



La exposición sale al encuentro del ciudadano



Público objetivo:

- Sociedad local.
- Estudiantes.
- Visitantes.



Lugar: **Tarifa.**
Socio local: **MIGRES.**





RED ELÉCTRICA DE
ESPAÑA



Proyecto de eficiencia energética: “La energía de las dos orillas”.



Socio local: **Fundación Encuentro.**

Lugar: **Arribes del Duero**

Público objetivo: **Niños de 6 a 14 años. Participan 295.
17 Centros CODEL.**

Objetivos: **Adquirir conocimientos sobre la energía.
Concienciación sobre el mal uso de la energía.
Fomentar hábitos de consumo sostenibles.**





RED ELÉCTRICA DE
ESPAÑA



Proyecto colmenas para el oso y el urogallo



PROGRAMA DE APOYO
A LA
APICULTURA DE MONTAÑA

CON LA COLABORACIÓN DE
RED ELÉCTRICA DE ESPAÑA

Socio local: **FAPAS**

Adquisición de 60 colmenas.

Desarrollo apicultores locales.

Público Objetivo: Propietarios de fincas en situación de abandono (entorno de la L/ Sama-Velilla).





Plantación de frutales para el oso



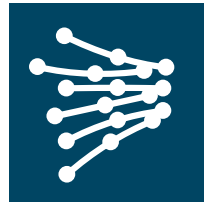
Socio local: **FAPAS**

Plantaciones: **120 manzanos y 40 cerezos.**

Ubicación: Concejo de Aller (Sama-Velilla).

Público Objetivo: Propietarios de fincas en abandono.





RED ELÉCTRICA
DE ESPAÑA

www.ree.es