



MR-REC. La recogida de residuos, etapa fundamental para su reciclado o valorización.

LOS CIUDADANOS, FIGURA CLAVE EN LA RECOGIDA DE RESIDUOS URBANOS

Belén Ramos Alcalde
Responsable del Área de Medio Ambiente
Organización de Consumidores y Usuarios (OCU)

LOS CIUDADANOS, FIGURA CLAVE EN LA RECOGIDA DE RU

Belén Ramos Alcalde

Responsable del área de Medio Ambiente de la OCU

La recogida de residuos, etapa fundamental para su reciclado o valorización. CONAMA 9



**ORGANIZACIÓN DE
CONSUMIDORES Y USUARIOS**

Madrid, 3 de diciembre de 2008

Los ciudadanos, figura clave en la recogida RU

Esquema

1. Cómo ven los ciudadanos los residuos

2. Datos sobre recogida de RU en nuestros estudios

3. Algunas propuestas de mejora



Los ciudadanos, figura clave en la recogida RU

1. Cómo ven los ciudadanos los residuos (1/2)

No son el problema ambiental que más nos preocupa

Gestión

Separamos residuos en casa

Dudamos dónde echar algunos residuos

Echamos demasiados residuos al contenedor de restos



Prevención

No todas las medidas de serían igualmente aceptadas

Los ciudadanos, figura clave en la recogida RU

1. Cómo ven los ciudadanos los residuos (2/2)

Información

Menos de la mitad cree estar suficientemente informado

Resulta difícil encontrar información sobre cómo deshacerse de los residuos al 38%

Fuentes principales información: folletos y TV (no siempre estiman de calidad)

Herramientas útiles para mejorar la información:

- Punto para consultar dónde dejar cada residuo (47%)
- Punto para resolver dudas concretas (20%)



Los ciudadanos, figura clave en la recogida RU

2. Datos sobre recogida de RU en nuestros estudios

C. Maestra abril 2007
6000 socios, nov 06



RESTOS

38% encuestados satisfechos
Bien valorada la frecuencia recogida
Problemas en limpieza (50%) y ruido (36%)



SELECTIVA

Aumenta la satisfacción por servicio (26%)
Apenas problemas por distancia contenedores
Quejas sobre la frecuencia y limpieza, en papel



P. LIMPIOS

Faltan instalaciones (50% dice lejos)
1/3 no sabe si tiene en su ciudad
Otro 24% lo conoce pero no lo ha utilizado

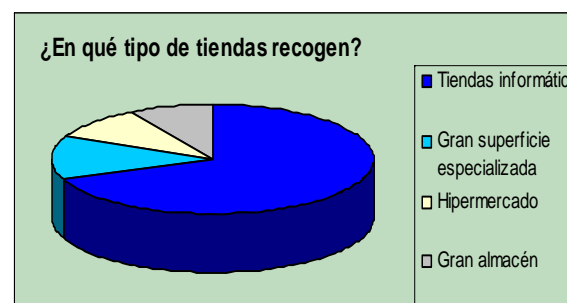
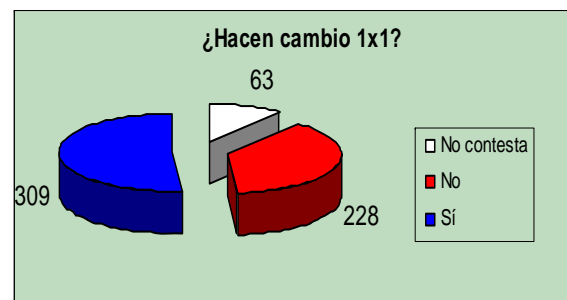


Los ciudadanos, figura clave en la recogida RU

2. Datos sobre recogida de RU en nuestros estudios

¿Qué residuos llevaron?	%
Electrodomésticos	51,3
Pilas o baterías	31,2
Muebles	28,1
Aceite automóvil	10,7
Ropa	5,5
Cartón	3,7
Vidrio	3,7
Medicamentos	3,1
Aparatos informáticos	3,1
Plástico	2,5
Papel	1,8
Pinturas	1,4
Radiografías	1,2

Ómnibus OCU
puntos limpios
(mayo 06)



Encuesta junio 06
600 tiendas informática

Los ciudadanos, figura clave en la recogida RU

3. Algunas propuestas de mejora



J Debe mejorar la información del ciudadano

J Instalarse los contenedores agrupados, limpios y sin rebosar

J Mayor esfuerzo por dar a conocer y aumentar puntos recogida para residuos sin contenedor (puntos limpios, tiendas, marquesinas, ONGs)

J Formar a los receptores de residuos, son el contacto con gestores

J Impulsar la recogida selectiva de materia orgánica

Muchas gracias
por su atención



Belén Ramos. Dpto. Técnico OCU

belenra@ocu.org