



## **GT-PPA. Participación pública en las decisiones relativas a la gestión del agua.**

# EDUCACIÓN AMBIENTAL Y PARTICIPACIÓN LA ASIMETRÍA COMO MOTIVO DE LA PARTICIPACIÓN

Roser Maneja  
Relaciones Institucionales y Comunicación  
Observatorio de la Tordera  
Instituto de Ciencia y Tecnología Ambientales (ICTA-UAB)

---

# Educación ambiental y participación

## La asimetría como motivo de la participación

---

CONAMA9. Participación pública en las decisiones relativas a la gestión del agua

Martes, 2 de Diciembre de 2008

Roser Maneja – Martí Boada

Observatori de la Tordera

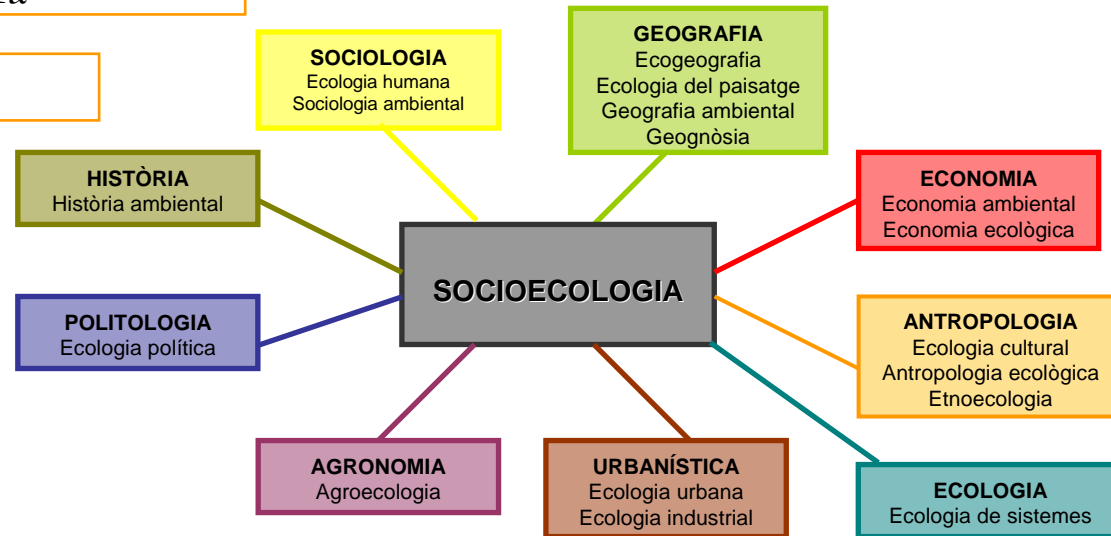
Instituto de Ciencia y Tecnología Ambientales - Universidad Autónoma de Barcelona

[roser.maneja@uab.cat](mailto:roser.maneja@uab.cat)

# Nuevos enfoques científicos

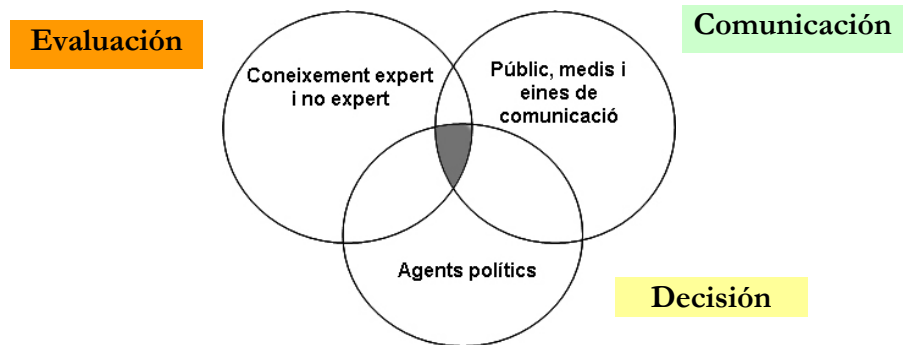
Superación del binomio natura-cultura

Aparición de las disciplinas híbridas



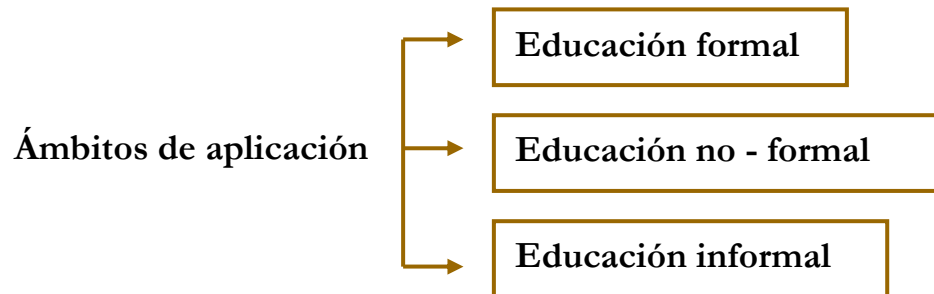
Integración de diferentes formas de conocimiento

- Diálogo de saberes
- Ciencia *postnormal*
- Evaluación Ambiental Integrada

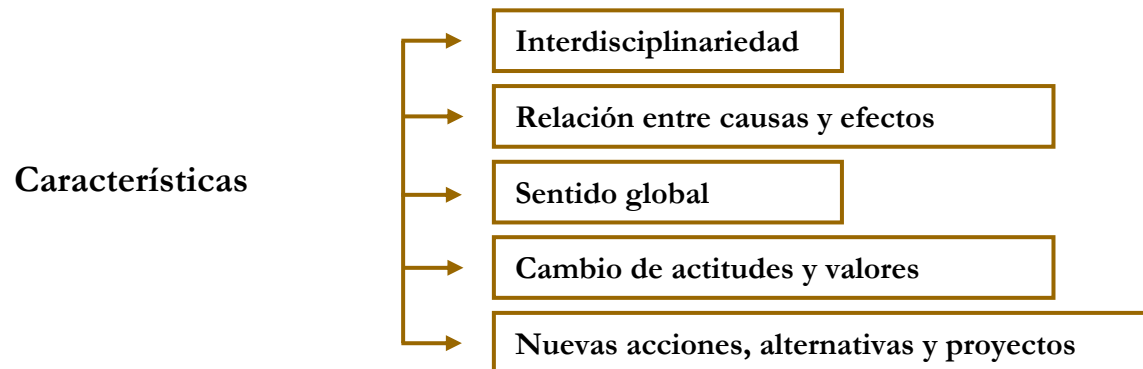


## Educación Ambiental. Elemento de cambio social

La **educación** es el proceso sistemático enfocado a la formación de personalidad que comporta un cambio de actitudes en el ser humano, forma cualidades propias de la persona (principios éticos y morales) y crea una forma de pensar, de conciencia y de comportamiento frente a la realidad (González Gaudiano 1993).



La **educación ambiental** supone una nueva codificación de las relaciones escuela-entorno capaz de influir en el desarrollo de nuevos enfoques y propuestas, el éxito o fracaso de las cuales radica en la capacidad de detectar los conflictos (Colom y Sureda, 1998).



## Educación Ambiental. Elemento de cambio social

<b>Países desarrollados</b>	<b>Países en vías de desarrollo</b>
Principio de la década de los 70	Década de los 80
La EA relacionada con la escuela, educación formal	La EA desarrollada en contextos rurale, educación no-formal.
La EA centrada en la conservación de la naturaleza y en evitar el abuso y el excesivo consumo de estas sociedades.	La EA relacionada con la inadecuada satisfacción de las necesidades básicas (desnutrición, analfabetismo, paro,...)
Discurso contradictorio: el nivel intelectual se contrapone a la falta de concreción práctica.	Discursos muy diversos que generan escenarios más innovadores en la esfera teórica y práctica.

## Participación ciudadana. Concepto

**Participación es cualquier actividad dirigida a influir directa o indirectamente en las políticas** (Font, J. 2003).

- Puede consistir en cualquier tipo de actividad y de realidad participativa.
- Destinatarios directos: políticos y resto de ciudadanos, y ambos a la vez.

**Participación como el proceso de compartir decisiones que afectan la vida de uno mismo y de la comunidad** (Hart in Pol. E, 2000)

*Participación significa “ser parte de” algo, “tomar parte” en algo, “tener parte” en alguna cosa* (Ezequiel Ander-Egg, 1996).

Sujeto/agente involucrado en un ámbito donde puede tomar decisiones

*Participación significa tomar parte en la gestión de lo colectivo, de la cosa pública* (Pindado.F, 1999).

Participar ≠ Colaborar, opinar, darse por entendido, sentirse informado

Los agentes más directamente implicados en un proceso o iniciativa participativa:

Entidades/Grupos

- Facilitan y agilizan el proceso participativo.
- Elevada capacidad de respuesta, movilización y comunicación.
- La voz de la asociación se concentra en la de unos pocos, con el peligro de acabar representándose a ellos mismos.

Personas

- Aprende a explicar sus ideas
- A escuchar las de los demás
- Aprende a debatir y a negociar
- Aprende a intentar ganar y a saber perder
- Aprende a hacerse co-responsable de algo que ha decidido

## Participación ciudadana. Método

- Empezar con un mínimo soporte garantizado y con voluntad política para asegurar una buena experiencia.
- No hay fórmulas determinadas para cada caso:
  - Consideraciones locales (tipo de municipio, cuál es el tipo de vida asociativa,...)



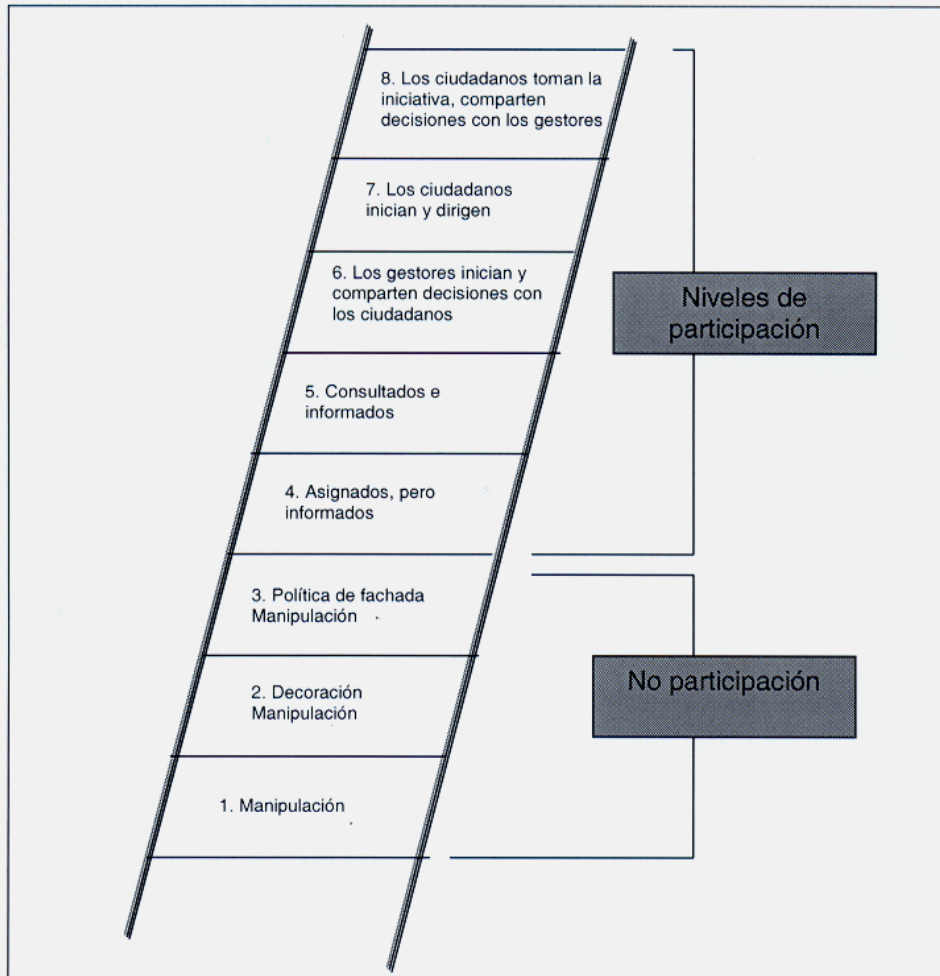
• Escoger un mecanismo participativo (Focus group, sesión participativa...)

• Adaptarlo a la realidad

• En función de las necesidades, diseñar una experiencia a medida

- Situar la participación en un momento determinado de forma que encaje con el conjunto del proceso de decisión.

# Participación ciudadana. Niveles participación



**Fig. 1.6** Escalera de los niveles de participación de Hart. (Hart, R. Children's participation. Florence: UNICEF, 1992)

# Programa de Educación Ambiental, Formación y Comunicación. Observatori de la Tordera



---

## El proyecto de l'Observatori de la Tordera

- **L'Observatori** es un proyecto iniciado el año 1996 e impulsado por la Agencia Catalana del Agua (ACA), el ayuntamiento de Sant Celoni y el ICTA-UAB con el objetivo de definir indicadores del estado de los ecosistemas fluviales en la cuenca del río Tordera y realizar su seguimiento a largo plazo.
  - En ese momento se habían iniciado los **estudios de evaluación de la calidad biológica** de las aguas continentales a partir de **bioindicadores** -macroinvertebrados y diatomeas básicamente-, los cuales derivaron en algunos casos en programas de seguimiento.
  - En 1996 se empezaron los trabajos de seguimiento en 3 líneas biológicas (macroinvertebrados, aves y vegetación); 10 años después se han consolidado una **decena** de líneas biológicas, hidrológicas y sociales.
-

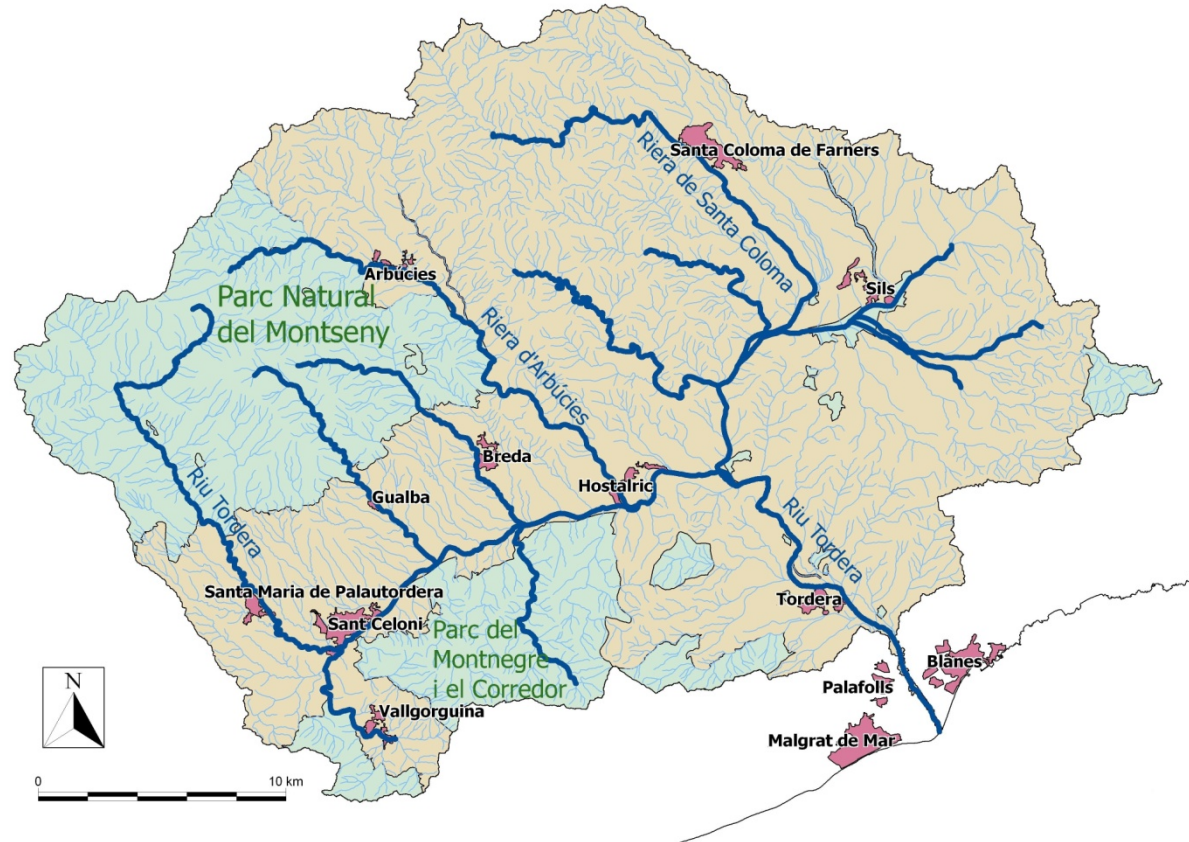
## Objetivos

- Definir un amplio programa de **monitoreo a largo plazo** de la calidad del medio fluvial a partir de parámetros biológicos, hidrológicos y sociales.
- Realizar **seguimientos** específicos de la **biodiversidad** en espacios de interés.
- Desarrollar un sistema de almacenaje de **datos** que permita el análisis y la conexión con otras bases de datos.
- **Evaluar** medidas de gestión y asesorar proyectos que afecten el espacio fluvial.
- Colaborar con la **implementación** de la DMA.
- Desarrollar un programa de educación ambiental, formación y comunicación que traduzca los resultados del proyecto y despierte el interés en “**regresar a la Tordera**”.



## Àrea de estudio

La cuenca de la Tordera tiene una superficie de 976 km<sup>2</sup> y su curso principal 61 Km. Se localiza un **mosaico de usos** antrópicos de gran interés.



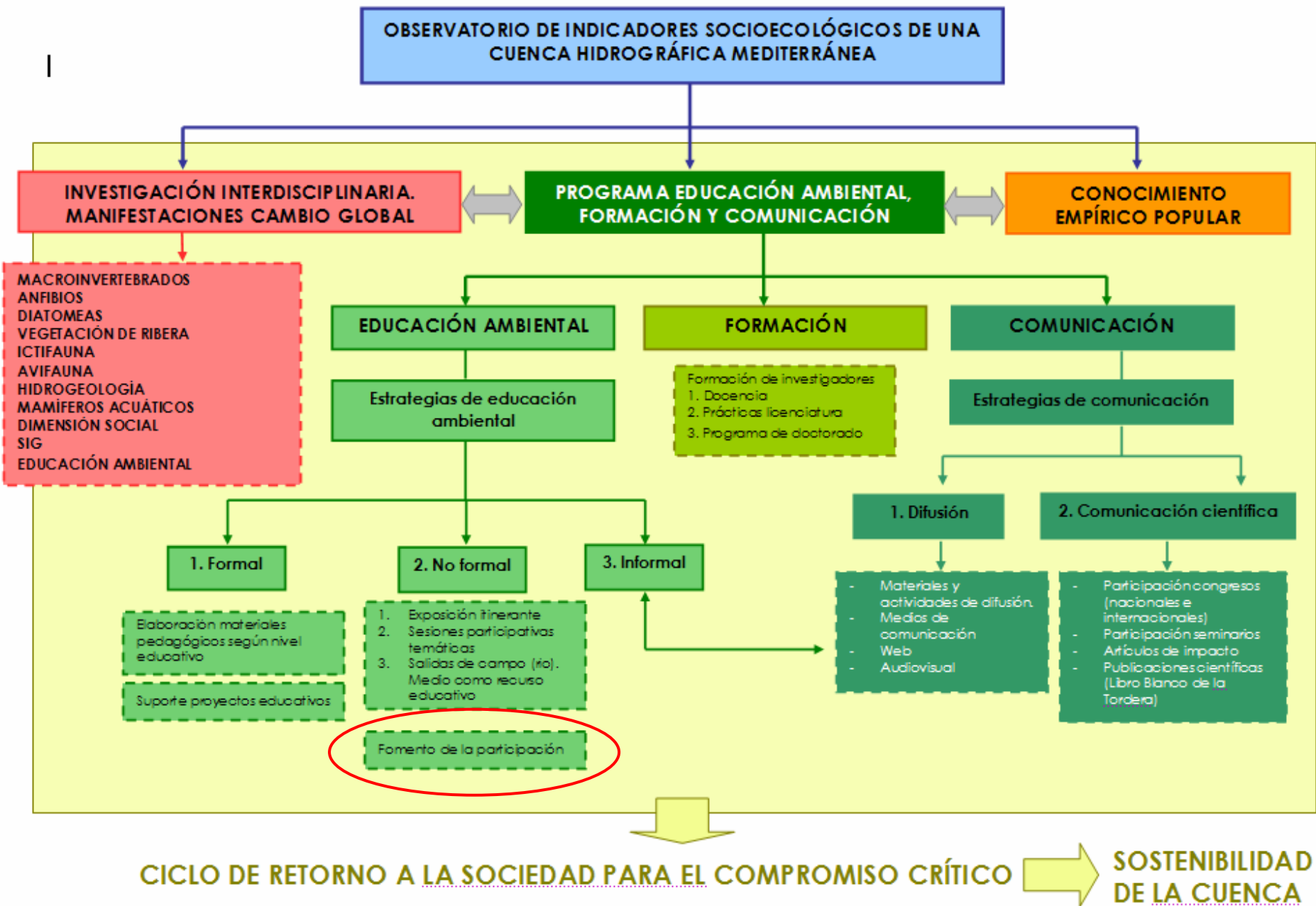
## Programa Educación, Formación y Comunicación. Definición y objetivos

Programa estratégico, creado en el año 2004, basado en la educación ambiental y en actividades de comunicación a nivel local y regional.

### ↳ **Objetivos:**

- difundir los resultados de la investigación
- fomentar el interés social hacia el ecosistema fluvial
- dar a conocer el patrimonio natural y cultural de la Cuenca
- diseñar e implementar una estrategia de educación ambiental, formación y comunicación en función de diferentes niveles sociales y geográficos
- elaborar materiales educativos y pedagógicos
- fomentar procesos participativos





### 1. Educación Ambiental

▶ Educación formal



▶ Educación no-formal



▶ Educación informal



## 2. Formación de nuevos investigadores

- ▶ Docència
- ▶ Prácticas licenciatura
- ▶ Programa de doctorado



## 3. Difusión

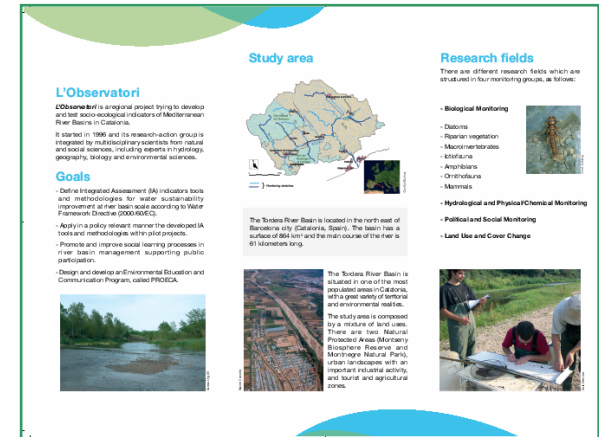
▶ Materiales de difusión

▶ Medios de comunicación

▶ Página web

<http://www.observatoririutordera.org>

▶ Audiovisual



### 3. Comunicación científica

- ▶ Presencia en congresos
- ▶ Participación en seminarios
- ▶ Conexión con redes de investigación
- ▶ Artículos
- ▶ Publicación del Libro Blanco de la Tordera



# Educación Ambiental



## EA. Sesiones participativas temáticas



## EA. El medio como recurso educativo

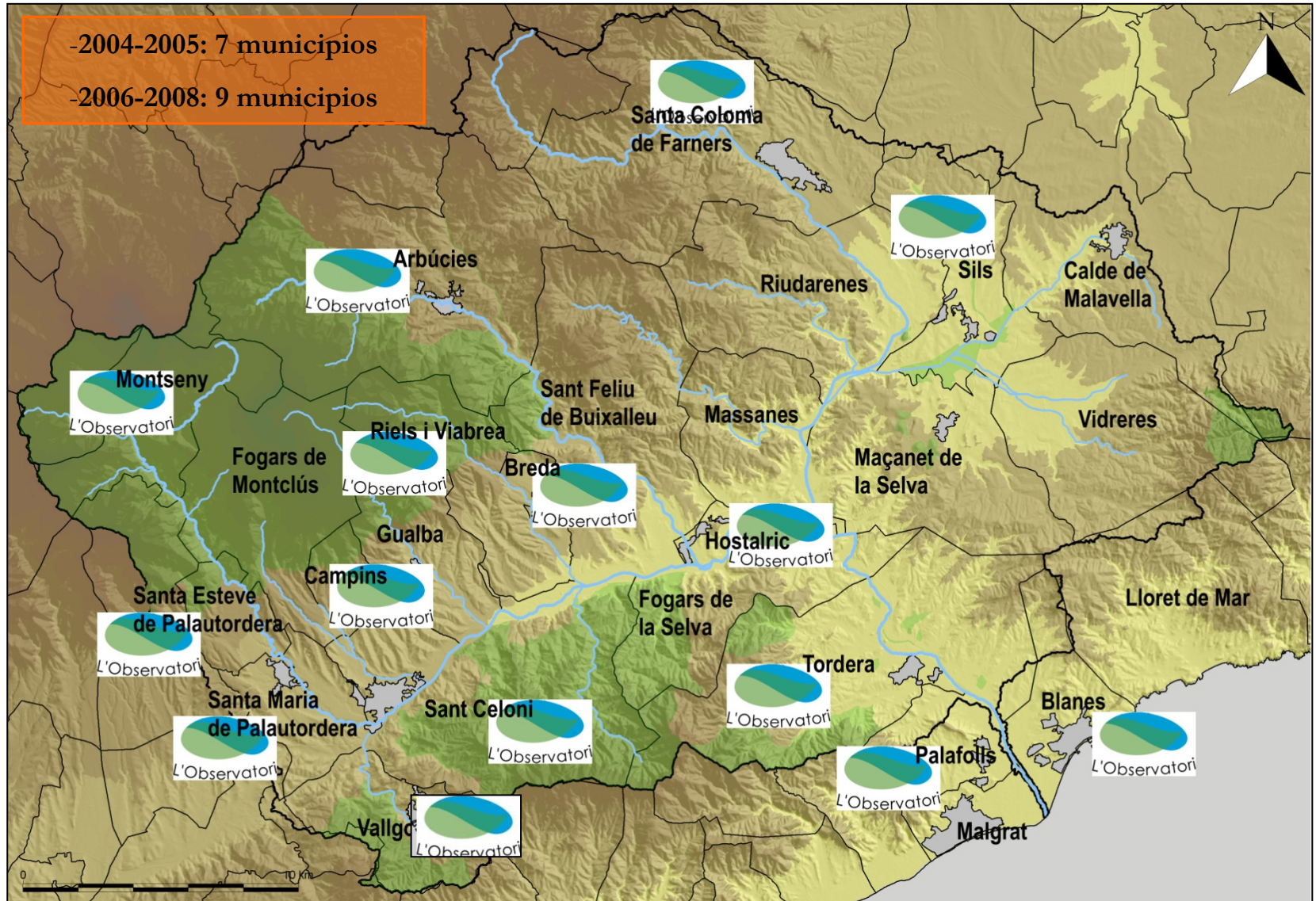




# Àmbito de acció

-2004-2005: 7 municipis

-2006-2008: 9 municipis



- ▶ **Redescubrir los valores ecológicos y sociales de una cuenca mediterránea.**
    - Fomento de una mayor conciencia social de lo local a lo global
  
  - ▶ **Traducir los resultados de la investigación a la ciudadanía**
    - Establecer vínculos entre la investigación científica, la ciudadanía y la esfera política
  
  - ▶ **Integrar diferentes formas de conocimiento (científica, tradicional...)**
    - Crear espacios de diálogo entre diferentes actores
    - Fomentar la participación
-

---

# Educación ambiental y participación

## La asimetría como motivo de la participación

---

CONAMA9. Participación pública en las decisiones relativas a la gestión del agua

Roser Maneja – Martí Boada

Observatori de la Tordera

Instituto de Ciencia y Tecnología Ambientales - Universidad Autónoma de Barcelona

[roser.maneja@uab.cat](mailto:roser.maneja@uab.cat)