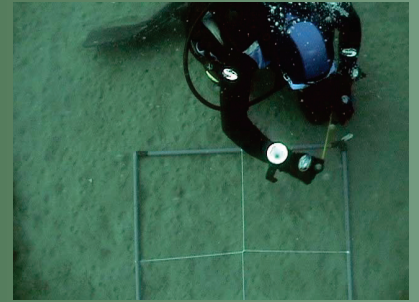


INSPECCIONES SUBMARINAS DE CONDUCCIONES DE VERTIDO: CARACTERIZACIONES DE FONDOS

AUTORES: LABORATORIO DE VIGILANCIA Y CONTROL DE LA CONTAMINACIÓN DE PALMONES



Plan de actuación realizado desde las Embarcaciones de Vigilancia y Control Ambiental de las Aguas Litorales para la localización y descripción del estado de conservación ecológico de los principales ecosistemas y hábitats costeros en el área de influencia de las conducciones de vertido de aguas residuales (urbanas e industriales) del litoral andaluz



LAS COMUNIDADES PREDOMINANTES EN EL ÁREA DE INFLUENCIA DE LAS CONDUCCIONES SUBMARINAS DE LA COSTA ANDALUZA DESDE EL AÑO 1996 AL AÑO 2007 HAN SIDO:

- COMUNIDADES DE FONDOS ROCOSOS
- PRADERAS DE FANERÓGAMAS MARINAS
- COMUNIDADES DE FONDOS DETRÍTICO COSTEROS O ENFANGADOS
- COMUNIDADES DE ARENA/FANGO

COMUNIDADES PREDOMINANTES EN EL AREA DE INFLUENCIA

SE ELIGEN LAS COMUNIDADES Y/O ORGANISMOS SUSCEPTIBLES DE ESTUDIO SEGÚN:

- IMPORTANCIA ECOLÓGICA (FIGURAS DE PROTECCIÓN)
- SENSIBILIDAD A LA CONTAMINACIÓN
- DIRECTIVA MARCO DE AGUA
- OTRAS CARACTERÍSTICAS MEDIOAMBIENTALES

VALORACIÓN ECOLÓGICA DE LAS COMUNIDADES

EL OBJETIVO DEL DIAGNÓSTICO INICIAL ES PROPORCIONAR UN CONOCIMIENTO GENERAL DEL FONDO Y DE LAS CONDICIONES DE CONSERVACIÓN DE LA FAUNA Y FLORA PREDOMINANTES EN EL ÁREA DE INFLUENCIA. SE UTILIZA FUNDAMENTALMENTE PARA UNA EVALUACIÓN SENCILLA Y RÁPIDA O PARA OBTENER INFORMACIÓN BÁSICA QUE SIRVA PARA EL DISEÑO DE PROGRAMAS DE MUESTREO MÁS DETALLADOS.

DIAGNÓSTICO INICIAL

DATOS GENERALES A TOMAR:

- OBSERVACIÓN DIRECTA Y ANOTACIÓN "IN SITU"
- RECOLECCIÓN DE EJEMPLARES
- GRABACIÓN "IN SITU"
- FONDOS ROCOSOS:**
- COBERTURA DE MACROINVERTEBRADOS (TRANSECTOS Y ESTACIONES CONTROL)
- COBERTURA DE MACROALGAS (TRANSECTOS)
- PRADERAS DE FANERÓGAMAS:**
- CAMBIOS VISUALES SIGNIFICATIVOS
- DETERMINACIÓN DE LOS LÍMITES DE LAS PRADERAS
- COLOCACIÓN DE ESTACIONES CONTROL

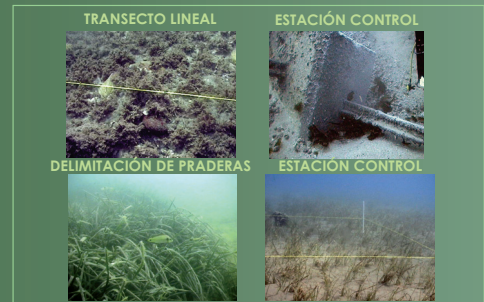
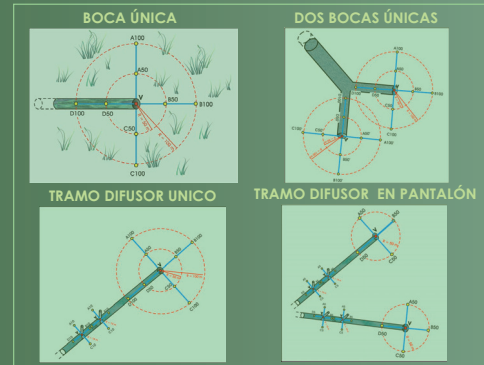
SEGUIMIENTO Y CONTROL DEL ESTADO ECOLÓGICO

LOS TRATAMIENTOS DE DATOS SE HAN BASADO PRINCIPALMENTE EN:

- ÍNDICES BIÓTICOS
- ESPECIES INDICADORAS
- MÉTODOS ESTADÍSTICOS

TRATAMIENTO DE DATOS

DIAGNÓSTICO FINAL



ÍNDICES BIÓTICOS		ORGANISMOS BIOINDICADORES	
<p>MACROALGAS (SELACIN) (Tabla de especies)</p> <p>MACROINVERTEBRADOS (Tabla de especies)</p> <p>MACROINVERTEBRADOS (Tabla de especies)</p> <p>MÉTODOS ESTADÍSTICOS (Tabla de métodos)</p>	<p>SENSIBILIDAD A LA CONTAMINACIÓN</p> <p>TOLERANTES A LA CONTAMINACIÓN</p>	<p>SENSIBILIDAD A LA CONTAMINACIÓN</p> <p>TOLERANTES A LA CONTAMINACIÓN</p>	<p>SENSIBILIDAD A LA CONTAMINACIÓN</p> <p>TOLERANTES A LA CONTAMINACIÓN</p>